



DLA KANDYDATÓW NA STUDIA

STACJONARNE I NIESTACJONARNE

INFORMATOR 2025/2026





SPIS TREŚCI:

| | |
|---|----|
| Dlaczego UWM? | 5 |
| Checklista rekrutacji na studia I stopnia | 8 |
| Pełny harmonogram rekrutacji na studia realizowane w języku polskim | 9 |
| Kierunki studiów na UWM | 14 |
| Wsparcie finansowe UWM | 56 |
| Uniwersyteckie Centrum Wsparcia | 56 |
| Studia to nie tylko nauka! | 58 |
| FAQ, czyli najczęściej zadawane pytania | 59 |
| Mapa Kortowa | 60 |



Szczegółowych informacji na temat rekrutacji udzielają:

DZIEKANATY/SEKRETARIATY

**SPRAWDŹ
NUMERY
TELEFONÓW**





ARMIA
IN OLSZTYNIE

Cześć! PRZED TOBĄ WYBÓR UCZELNI!

To w niej spędzisz najbliższe lata, poznasz nowych ludzi, rozwiniesz swoje pasje i zdobędziesz wiedzę w interesującym Cię kierunku.

Chcemy, abyś to właśnie z nami budował(a) swoją przyszłość, a po zakończeniu (a może już w trakcie) studiów na Uniwersytecie Warmińsko-Mazurskim w Olsztynie pewnie wkroczył(a) w dorosłość i na zawodową ścieżkę.

Aby ułatwić Ci podjęcie tej decyzji, oddajemy w Twoje ręce niniejszy **INFORMATOR**. To **kompedium wiedzy**, w którym znajdziesz wiadomości dotyczące:

- **naszej uczelni;**
- **kierunków studiów**, perspektyw zawodowych i wymagań rekrutacyjnych;
- **harmonogramu i zasad rekrutacji;**
- **wsparcia finansowego od UWM**, które pozwoli Ci spokojnie skupić się na nauce;
- **Kortowa** – osiedla, w którym znajduje się miasteczko akademickie UWM;
- **możliwości zakwaterowania** w Olsztynie.



Studiowanie to wyjątkowy czas i warto, abyś wykorzystał(a) go w 100%!

Czeka tu na Ciebie (oczywiście!) **nauka:** wiedza, badania, doświadczenia, ciekawe tematy i zajęcia, które poszerzą Twój światopogląd. Studia to także **możliwość rozwijania zarówno pasji** – w samorządzie studenckim, agendach kulturalnych, kołach naukowych – **jak i umiejętności, np. sportowych.**

DLACZEGO UWM?

Uniwersytet Warmińsko-Mazurski w Olsztynie położony jest w Kortowie – osiedlu, w którym znajduje się większość naszych budynków dydaktycznych. Otoczony jeziorami i lasami tworzy zieloną przestrzeń, sprzyjającą nauce na świeżym powietrzu i aktywnemu wypoczynkowi.



Na UWM zdobywanie wiedzy to niezapomniana przygoda. Łączymy tu tradycję z nowoczesnością, tworząc unikalną atmosferę do nauki i rozwoju pasji. **Do 2024 roku wykształciliśmy ponad 161 tysięcy osób!**

Już czas, abyś poznał(a) nas bliżej.

- UWM to **ponad 70 kierunków kształcenia** na 15 wydziałach, w Szkole Zdrowia Publicznego i Filii w Elku.
- Mamy **bogate zaplecze dydaktyczne**, w którym przeprowadzane są innowacyjne badania naukowe.
- Tylko w ciągu 25 lat Uniwersytet **otrzymał 451 patentów na wynalazki, prawa ochronne na wzory użytkowe i znaki towarowe oraz prawa z rejestracji na wzory przemysłowe.**
- Naukowcy z UWM zrealizowali w sumie **182 krajowe projekty naukowo-badawcze** oraz **31 międzynarodowych przedsięwzięć** naukowych.
- Na UWM działają dwa centra badawcze: **Centrum Biogospodarki i Energii Odnawialnych** oraz **Centrum Badań Europy Wschodniej.**
- Przy wydziałach funkcjonuje ponad 230 kół naukowych, skupiających grupy studenckie o wspólnych zainteresowaniach.

UWAGA!



U nas możesz zapisać się do dowolnego **koła naukowego** bez względu na to, na którym wydziale studiujesz!



**TUTAJ ZNAJDZIESZ
PEŁNY HARMONOGRAM
REKRUTACJI**

Jakie dokumenty musisz dostarczyć po zakwalifikowaniu się na studia?



- Wydrukowane z IRK i podpisane podanie na studia*
- Kopia świadectwa dojrzałości potwierdzona za zgodność z oryginałem przez notariusza lub pracownika Punktu Obsługi Kandydata
- 1 fotografia – taka jak do dowodu osobistego, opisana imieniem i nazwiskiem oraz ID z IRK

Komplet dokumentów należy umieścić w kopercie podpisanej imieniem, nazwiskiem oraz kierunkiem studiów, na jaki aplikujesz, i dostarczyć je do **Punktu Obsługi Kandydata**, mieszczącego się w Bibliotece Uniwersyteckiej UWM – ul. Oczapowskiego 12b, 10-719 Olsztyn.

*Gdzie znajdziesz podanie na studia? Na swoim koncie rejestracyjnym! A dokładniej w „Zgłoszeniach rekrutacyjnych”, pod kierunkiem studiów, na który dokonałeś(aś) zapisu. Tam kliknij „Dokumenty i dalsze kroki”.

Niezłożenie dokumentów w podanym terminie jest równoznaczne z rezygnacją kandydata z podjęcia studiów na danym kierunku studiów.



**CHCESZ
WIEDZIEĆ
WIĘCEJ?**

Wejdź na stronę
naszej rekrutacji



**ZOBACZ,
JAK WYGLĄDA
ROK AKADEMICKI**

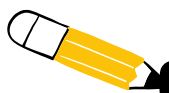
Zobacz ramową
organizację roku



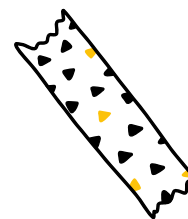
**PRZELICZANIE
PUNKTÓW PRZY
REKRUTACJI**

Sprawdź, jakie
są zasady





CHECKLISTA REKRUTACJI NA STUDIA I STOPNIA



Przejdź z nami proces rekrutacji i w październiku SpotkajMy się w Kortowie!

WYBÓR UWM

JEDYNY SŁUSZNY! :)



REJESTRACJA W SYSTEMIE IRK (WWW.IRK.UWM.EDU.PL)



DOKONANIE OPŁATY REKRUTACYJNEJ



DOSTARCZENIE DOKUMENTÓW WARUNKUJĄCYCH
ROZPOCZĘCIE REKRUTACJI



UDZIAŁ W EGZAMINACH NA WYBRANYCH KIERUNKACH



OGŁOSZENIE LIST OSÓB ZAKWALIFIKOWANYCH NA STUDIA



DOSTARCZENIE DOKUMENTÓW W CELU POTWIERDZENIA
CHĘCI STUDIOWANIA NA UWM



OGŁOSZENIE WYNIKÓW NABORU NA STUDIA



SPRAWDŹ, DOKŁADNĄ ŚCIEŻKĘ REKRUTACJI





SPRAWDŹ PEŁNY HARMONOGRAM REKRUTACJI

NA STUDIA REALIZOWANE W JĘZYKU POLSKIM

HARMONOGRAM REKRUTACJI NA STACJONARNE STUDIA PIERWSZEGO STOPNIA I JEDNOLITE STUDIA MAGISTERSKIE REALIZOWANE W JĘZYKU POLSKIM – TURA I

| Lp. | Etapy postępowania kwalifikacyjnego | Termin |
|-----|---|---|
| 1. | Rejestracja w systemie Internetowej Rekrutacji Kandydatów | 06.06.–14.07.2025 r. do godziny 15.00 |
| 2. | Dokonanie opłaty rekrutacyjnej* | do 14.07.2025 r. |
| 3. | Przyjmowanie od kandydatów na studia dokumentów warunkujących wszczęcie postępowania kwalifikacyjnego (m.in. kopie świadectwa dojrzałości tzw. starej matury, IB, EB)** | 23.06.–14.07.2025 r. do godziny 15.00 |
| 4. | Przyjmowanie od kandydatów na studia świadectwa/dyplomu zawodowego/dyplomu potwierdzającego kwalifikacje w zawodzie technik weterynarii (dotyczy kandydatów na studia ubiegających się o przyjęcie na kierunek weterynaria z tokiem nauczania w języku polskim, posiadających takie kwalifikacje)** | 23.06.–14.07.2025 r. do godziny 15.00 |
| 5. | Przyjmowanie od kandydatów prac do oceny predyspozycji (dotyczy kandydatów na studia ubiegających się o przyjęcie na kierunek sztuki wizualne)** | 23.06.–14.07.2025 r. do godziny 15.00 |
| 6. | Egzaminy ustne dla kandydatów na studia posiadających świadectwo maturalne uzyskane za granicą (dot. świadectw nieprzeliczalnych na punkty rekrutacyjne) | 15.07.2025 r. godz. 9.00 |
| 7. | Ocena predyspozycji na kierunkach: logopedia, muzyka i estrada, produkcja muzyczna i realizacja dźwięku. | 15.07.2025 r. od godz. 10.30 16.07.2025 r. od godz. 9.00 |
| 8. | Ogłoszenie list kandydatów kwalifikowanych do przyjęcia na studia | 17.07.2025 r. od godz. 13.00 |
| 9. | Potwierdzenie zamiaru studiowania przez dostarczenie wymaganych dokumentów** | do 24.07.2025 r. do godz. 15.00 |
| 10. | Ogłoszenie list kandydatów kwalifikowanych do przyjęcia na studia w ramach uzupełnienia limitów naboru | 25.07.2025 r. od godz. 13.00 |
| 11. | Potwierdzenie zamiaru studiowania przez dostarczenie wymaganych dokumentów dla kandydatów kwalifikowanych do przyjęcia na studia w ramach uzupełnienia limitów naboru** | do 29.07.2025 r. do godz. 15.00 |
| 12. | Ogłoszenie wyników naboru | 30.07.2025 r. |

*o uznaniu opłaty decyduje data jej wpływu na rachunek bankowy Uniwersytetu Warmińsko-Mazurskiego w Olsztynie

**decyduje data wpływu do Uniwersytetu Warmińsko-Mazurskiego w Olsztynie, a nie data stempla pocztowego

HARMONOGRAM REKRUTACJI NA STUDIA STACJONARNE DRUGIEGO STOPNIA I STUDIA NIESTACJONARNE PIERWSZEGO STOPNIA, DRUGIEGO STOPNIA I JEDNOLITE STUDIA MAGISTERSKIE REALIZOWANE W JĘZYKU POLSKIM – TURA I

| Lp. | Etapy postępowania kwalifikacyjnego | Termin |
|-----|---|--|
| 1. | Rejestracja w systemie Internetowej Rekrutacji Kandydatów | 06.06.–22.07.2025 r. do godziny 15.00 |
| 2. | Dokonanie opłaty rekrutacyjnej* | do 22.07.2025 r. |
| 3. | Przyjmowanie od kandydatów na studia dokumentów warunkujących wszczęcie postępowania kwalifikacyjnego (m.in. kopie świadectwa dojrzałości tzw. starej matury, IB, EB, zaświadczenia o wyniku studiów)** | 23.06.–22.07.2025 r. do godz. 15.00 |
| 4. | Egzaminy ustne dla kandydatów na studia I stopnia i jednolite magisterskie posiadających świadectwo maturalne uzyskane za granicą (dot. świadectw nieprzeliczalnych na punkty rekrutacyjne) | 23.07.2025 r. godz. 9.00 |
| 5. | Egzaminy ustne dla kandydatów na studia II stopnia posiadających dyplom ukończenia studiów wyższych uzyskany za granicą | 23.07.2025 r. godz. 9.00 |
| 6. | Rozmowa kwalifikacyjna na kierunku edukacja artystyczna w zakresie sztuki muzycznej, produkcja muzyczna i realizacja dźwięku – studia II stopnia | 23.07.2025 r. od godz. 10.30 |
| 7. | Ogłoszenie list kandydatów kwalifikowanych do przyjęcia | 24.07.2025 r. od godz. 13.00 |
| 8. | Potwierdzenie zamiaru studiowania przez dostarczenie wymaganych dokumentów** | do 30.07.2025 r. do godz. 15.00 |
| 9. | Ogłoszenie wyników naboru studia | 31.07.2025 r. |
| 10. | Termin wniesienia opłaty czesnego za pierwszy semestr studiów niestacjonarnych* | do 05.09.2025 r. |



*o uznaniu opłaty decyduje data jej wpływu na rachunek bankowy Uniwersytetu Warmińsko-Mazurskiego w Olsztynie
**decyduje data wpływu do Uniwersytetu Warmińsko-Mazurskiego w Olsztynie, a nie data stempla pocztowego





SPRAWDŹ, CO DLA CIEBIE MAMY



POZNAJ

KIERUNKI STUDIÓW NA

UWM



LEGENDA:

- ① studia I stopnia ③SM jednolite studia magisterskie ② studia II stopnia
⑤ stacjonarne ④NS niestacjonarne

| | | | |
|---|----|---|----|
| ADMINISTRACJA | 17 | FILOLOGIA GERMAŃSKA | 26 |
| ANALITYKA I ZARZĄDZANIE PUBLICZNE | 17 | FILOLOGIA POLSKA | 26 |
| ANALIZA I KREOWANIE TRENDÓW | 17 | FILOZOFIA | 26 |
| ARCHITEKTURA KRAJOBRAZU | 18 | FIZJOTERAPIA | 27 |
| BEZPIECZEŃSTWO I CERTYFIKACJA ŻYWNOŚCI | 18 | GASTRONOMIA – SZTUKA KULINARNA | 27 |
| BEZPIECZEŃSTWO NARODOWE | 19 | GEODEZJA I KARTOGRAFIA | 28 |
| BEZPIECZEŃSTWO WEWNĘTRZNE | 19 | GEODEZJA I KARTOGRAFIA W JĘZYKU ANGIELSKIM | 28 |
| BIOGOSPODARKA RYBACKA | 20 | GEOINFORMATYKA | 29 |
| BIOLOGIA | 20 | GOSPODARKA PRZESTRZENNA | 29 |
| BIOTECHNOLOGIA | 21 | HISTORIA | 32 |
| BUDOWNICTWO | 21 | ICHTIOLOGIA I AKWAKULTURA | 32 |
| CHEMIA | 22 | INFORMATYKA | 33 |
| DIETETYKA | 22 | INTERDYSCYPLINARNE STUDIA STRATEGICZNE | 33 |
| DORADZTWO PODATKOWE | 23 | INŻYNIERIA ŚRODOWISKA | 34 |
| DZIENNIKARSTWO I KOMUNIKACJA SPOŁECZNA | 23 | INŻYNIERIA ŚRODOWISKA W JĘZYKU ANGIELSKIM | 34 |
| EDUKACJA ARTYSTYCZNA W ZAKRESIE SZTUKI MUZYCZNEJ | 24 | INŻYNIERIA W LOGISTYCE | 34 |
| EKONOMIA | 24 | KIERUNEK LEKARSKI | 35 |
| ENERGETYKA | 25 | KIERUNEK LEKARSKI W JĘZYKU ANGIELSKIM | 35 |
| FILOLOGIA ANGIELSKA | 25 | KOMUNIKACJA WIZUALNA I PUBLIC RELATIONS | 36 |
| FILOLOGIA ANGIELSKA W ZAKRESIE NAUCZANIA JĘZYKA | 25 | KRYMINOLOGIA | 36 |

| | | | |
|---|----|--|----|
| LEŚNICTWO | 37 | PRAWO | 46 |
| LINGWISTYKA W BIZNESIE | 37 | PRODUKCJA MUZYCZNA I REALIZACJA DŹWIĘKU | 46 |
| LOGISTYKA | 37 | PSYCHOLOGIA | 47 |
| LOGOPEDIA | 38 | RATOWNICTWO MEDYCZNE | 47 |
| MATEMATYKA | 38 | RESOCJALIZACJA Z PENITENCJARYSTYKĄ | 48 |
| MECHANIKA I BUDOWA MASZYN | 39 | ROLNICTWO | 48 |
| MECHATRONIKA | 39 | SOCJOLOGIA | 49 |
| MIKROBIOLOGIA | 40 | SZTUKI WIZUALNE | 49 |
| MULTIMEDIA I KREACJA CYFROWA | 40 | TECHNOLOGIA ŻYWNOŚCI I ŻYWIENIE CZŁOWIEKA | 50 |
| MUZYKA I ESTRADA | 41 | TECHNOLOGIA ŻYWNOŚCI I ŻYWIENIE CZŁOWIEKA W JĘZYKU ANGIELSKIM | 50 |
| NAUKI O RODZINIE | 41 | TEOLOGIA | 50 |
| OCHRONA ŚRODOWISKA | 42 | TURYSTYKA I REKREACJA | 51 |
| ODNAWIALNE ŹRÓDŁA ENERGII | 42 | WETERYNARIA | 51 |
| PEDAGOGIKA | 43 | WETERYNARIA – STUDIA W JĘZYKU ANGIELSKIM | 51 |
| PEDAGOGIKA PRZEDSZKOLNA I WCZESNOSZKOLNA | 44 | ZARZĄDZANIE | 52 |
| PEDAGOGIKA SPECJALNA | 44 | ZARZĄDZANIE W JĘZYKU ANGIELSKIM | 52 |
| PIELĘGNIARSTWO | 44 | ZARZĄDZANIE I INŻYNIERIA PRODUKCJI | 52 |
| POLITOLOGIA I STOSUNKI MIĘDZYKRAJOWE | 45 | ZOOTECNIKA | 53 |
| POŁOŻNICTWO | 45 | ZWIERZĘTA W REKREACJI, EDUKACJI I TERAPII | 54 |
| PRACA SOCJALNA | 45 | | |

ADMINISTRACJA (1) (S) (NS) | (2) (S) (NS)

Przygotuj się do pracy w administracji rządowej i samorządowej lub w przedsiębiorstwach prywatnych. Poznaj procesy działania przedsiębiorstw, podstawy prawne, funkcjonowanie różnych instytucji i znajdź stabilne zatrudnienie. Studia na tym kierunku to inwestycja w przyszłość, która łączy stabilność zatrudnienia zarówno w sektorze publicznym, jak i prywatnym, a także umożliwi ciągły rozwój.

Po tym kierunku możesz pracować m.in. w:

- urzędach państwowych, samorządowych;
- organizacjach pozarządowych;
- przedsiębiorstwach prywatnych, w których realizowane są zadania publiczne.

ANALITYKA I ZARZĄDZANIE PUBLICZNE (1) (S) | (2) (S)

Jedyny taki kierunek w Polsce! Nadaje kompetencje do analizy i zarządzania w obszarze publicznym. Jeśli czujesz, że praca w sektorze publicznym, społecznym lub organizacjach non-profit jest dla Ciebie – aplikuj właśnie tu. Pogłębisz swoje umiejętności analityczne i metodologiczne, a także zdobędziesz wiedzę między innymi z zakresu przywództwa, negocjacji, mediacji czy e-governance.

Po tym kierunku możesz pracować m.in. w:

- urzędach i instytucjach publicznych;
- służbach państwowych;
- agencjach public relations i mediach;
- ośrodkach badań opinii społecznej i innych ośrodkach badawczych;
- instytucjach Unii Europejskiej i instytucjach międzynarodowych;
- partiach politycznych i sztabach wyborczych.

ANALIZA I KREOWANIE TRENDÓW (1) (S) | (2) (S)

Łączenie wiedzy i umiejętności z różnych dziedzin nauki to cecha charakterystyczna tego kierunku. To propozycja oparta na trzech filarach: filozofii, ekonomii i socjologii, które przy odpowiednim wykorzystaniu pozwalają diagnozować długoterminowe zjawiska (kulturowe, społeczne, gospodarcze), tłumaczyć je na prosty język i wprowadzać w życie.

Po tym kierunku możesz pracować m.in. w:

- ośrodkach naukowych, które prowadzą prace badawczo-rozwojowe;
- innowacyjnych przedsiębiorstwach, administracji publicznej, działach marketingu, bankowości;
- organizacjach pozarządowych, non-profit i think tankach;
- instytucjach kultury, oświaty, samorządowych.

Przedmioty maturalne wymagane na kierunku administracja I stopnia

Wybierz 3: geografia · historia · język obcy nowożytny · język polski · matematyka · wiedza o społeczeństwie



Przedmioty maturalne wymagane na kierunku analityka i zarządzanie publiczne I stopnia

Wybierz 3: filozofia · geografia · historia · język łaciński i kultura antyczna · język obcy nowożytny · język polski · matematyka · wiedza o społeczeństwie



Przedmioty maturalne wymagane na kierunku analiza i kreowanie trendów I stopnia

Wybierz 3: geografia · historia · język obcy nowożytny · język polski · matematyka · wiedza o społeczeństwie



Przedmioty maturalne wymagane na kierunku architektura krajobrazu I stopnia

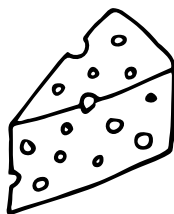
Wybierz 3: biologia · chemia · geografia · język obcy nowożytny · język polski · matematyka

*Zapisy na wybrane kierunki studiów II stopnia odbywają się podczas rekrutacji śródrocznej (między semestrem zimowym a letnim).



Przedmioty maturalne wymagane na kierunku bezpieczeństwo i certyfikacja żywności I stopnia

Wybierz 3: biologia · chemia · fizyka · geografia · język obcy nowożytny · matematyka



ARCHITEKTURA KRAJOBRAZU ① ⑤ | ② ⑤*

Planuj, projektuj i realizuj! Kreuj przestrzeń obiektami architektury i roślinnością. Buduj, pielęgnuj i twórz krajobraz, który pokocha świat. Podczas nauki zdobędziesz niezbędną wiedzę, która pozwoli Ci z satysfakcją realizować się w tym zawodzie.

Po tym kierunku możesz m.in.:

- wykonywać projekty zagospodarowania obiektów architektury krajobrazu, łącznie z obiektami zabytkowymi;
- budować i pielęgnować obiekty architektury krajobrazu;
- wykonywać i nadzorować prace inwentaryzacyjne, realizacyjne i pielęgnacyjne obiektów architektury krajobrazu;
- pracować w firmach związanych z planowaniem przestrzennym, zarządzaniem parków narodowych i krajobrazowych, w administracji rządowej i samorządowej czy w ośrodkach naukowo-badawczych.

BEZPIECZEŃSTWO I CERTYFIKACJA ŻYWNOCI ① ⑤

Zastanawiałeś(aś) się, ile kontroli przechodzi żywność, zanim trafi na rynek, kto czuwa nad jej bezpieczeństwem, jakością czy przydatnością do konsumpcji? Chcesz pracować przy badaniach nad żywnością? Dowiedz się więc, jak produkować żywność zgodnie z wymogami prawa, systemami zarządzania jakością, uznanymi systemami certyfikacyjnymi. Do zawodu przygotują Cię liczne zajęcia praktyczne, laboratoryjne i terenowe.

Po tym kierunku możesz pracować m.in. jako:

- specjalista ds. jakości;
- specjalista ds. bezpieczeństwa żywności;
- analityk żywności;
- specjalista w firmach doradczych i badawczo-rozwojowych związanych z łańcuchem żywnościowym;
- specjalista ds. certyfikacji żywności i systemów zarządzania jakością;
- inspektor nadzoru sanitarnego i handlowego w łańcuchu żywnościowym.

BEZPIECZEŃSTWO NARODOWE ① ② NS | ② ③ NS

Jest to kierunek nadający kompetencje w obszarze bezpieczeństwa i zarządzania kryzysowego. Wojsko, Policja, agencje wywiadu, kontrwywiadu – interesujesz się funkcjonowaniem tych służb? Bezpieczeństwo narodowe na pewno Ci się spodoba. Dowiedz się, jak analizować i stosować zasady prawne, procedury bezpieczeństwa i zarządzania kryzysowego w skali globalnej, regionalnej, narodowej i lokalnej.

Po tym kierunku możesz pracować m.in. w:

- centrach i organizacjach zarządzania kryzysowego;
- służbach mundurowych i państwowych związanych z bezpieczeństwem;
- jednostkach/instytucjach bezpieczeństwa i porządku publicznego oraz edukacji dla bezpieczeństwa;
- cywilnym sektorze Sił Zbrojnych;
- pionach dyplomacji, gdzie potrzebne są kwalifikacje wojskowe oraz administracji specjalnej;
- szkołach (po dodatkowym nabyciu uprawnień nauczycielskich).

BEZPIECZEŃSTWO WENĘTRZNE ① ② NS | ② ③ NS

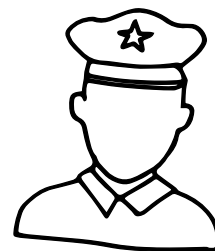
Jeśli interesują Cię zagadnienia związane z prawem karnym, kryminalistyką i kryminologią, studiuj bezpieczeństwo wewnętrzne, a wiedzę wykorzystaj w instytucjach bezpieczeństwa i porządku publicznego. To kierunek dla tych, którzy chcą działać na rzecz społeczeństwa, mierzyć się z wyzwaniami współczesnego świata, budować bezpieczną przyszłość, a także odgrywać kluczową rolę w zapewnianiu porządku i ochrony dóbr w społeczeństwie.

Po tym kierunku możesz pracować m.in. w:

- służbach mundurowych i ochronnych;
- administracji rządowej i samorządowej;
- działach związanych z bezpieczeństwem wewnętrznym, zarządzaniem kryzysowym, ochroną informacji niejawnych;
- międzynarodowych przedsiębiorstwach oraz agencjach ds. bezpieczeństwa.

Przedmioty maturalne wymagane na kierunku bezpieczeństwo narodowe I stopnia

Wybierz 3: filozofia • geografia • historia • język łaciński i kultura antyczna, język obcy nowożytny • język polski • matematyka • wiedza o społeczeństwie

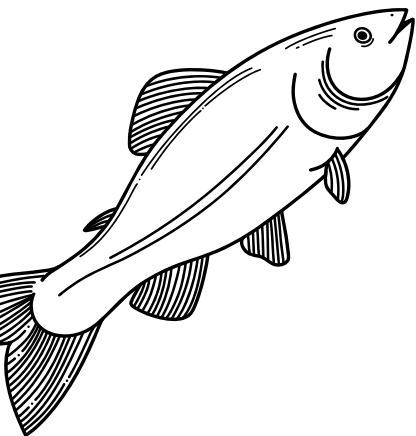


Przedmioty maturalne wymagane na kierunku bezpieczeństwo wewnętrzne I stopnia

Wybierz 3: geografia • historia • język obcy nowożytny • język polski • matematyka • wiedza o społeczeństwie



*Zapisy na wybrane kierunki studiów II stopnia odbywają się podczas rekrutacji śródrocznej (między semestrem zimowym a letnim).



Przedmioty maturalne wymagane na kierunku biologia I stopnia

Wybierz 3: biologia • chemia • fizyka • język obcy nowożytny • matematyka



BIOGOSPODARKA RYBACKA (2) (S)*

To unikatowy kierunek przygotowujący do pracy w sektorach związanych z produkcją organizmów wodnych i bezpieczeństwem żywności, zrównoważoną gospodarką zasobami naturalnymi wód oraz ochroną środowiska i bioróżnorodności. Podczas studiów możesz doskonalić się w obszarze ichtiologii oraz hodowli ryb i organizmów wodnych. Kończąc studia na tym kierunku, masz możliwość uzyskania dodatkowych uprawnień np. sternika łodzi motorowych, kierownika grupy połowowej, operatora dronów. Na kierunku realizowany jest Projekt pt. „Edu-fish – program edukacyjno-promocyjny w zakresie rybactwa” współfinansowany ze środków UE w ramach programu Fundusze Europejskie dla Rybactwa na lata 2021–2027, wspierający studentów stypendiami i innymi benefitami.

Po tym kierunku możesz pracować m.in.:

- w instytucjach zajmujących się gospodarką rybacką, zarządzaniem dorzeczami, doradztwem rolniczym;
- w organach związanych z ochroną środowiska i bioróżnorodności;
- jako manager/ichtiolog/zarządca farm, łowisk, ośrodków zarybieniowych i wylęgarni ryb, a także zarządzający gospodarką rybacko-wędkarską na wodach otwartych;
- jako właściciel/dzierżawca/użytkownik gospodarstwa rybackiego dowolnego typu;
- w firmach produkujących i sprzedających pasze, sprzęt do odłowów i przetwórstwa ryb, przedsiębiorstw importujących i eksportujących ryby oraz produkty pochodzenia zwierzęcego.

BIOLOGIA (1) (S) | (2) (S)

Poznaj zagadnienia biologiczne od podszewki! Jako absolwent tego kierunku znajdziesz pracę w różnych typach laboratoriów związanych ze środowiskiem przyrodniczym, z przemysłem, rolnictwem czy służbą zdrowia; w jednostkach administracji państwowej zajmujących się ochroną przyrody i środowiska, zarządzaniem zasobami przyrody czy prowadzeniem monitoringu środowiska; w ośrodkach badawczych lub szkole jako nauczyciel biologii.

Po tym kierunku możesz pracować m.in. w:

- działach gospodarki opartych na wiedzy biologicznej, różnych typach laboratoriów oraz jednostkach badawczych;
- instytucjach i jednostkach administracji państwowej zajmujących się ochroną przyrody i środowiska, ekorozwojem, planowaniem przestrzennym, gospodarowaniem zasobami przyrody, monitoringiem środowiska;
- szkołach oraz organizacjach pozarządowych (NGO) i firmach zajmujących się edukacją przyrodniczą oraz ekologiczną.

BIOTECHNOLOGIA (1) (S) | (2) (S)*

Uzyskaj tytuł inżyniera i zdobądź wiedzę o wykorzystaniu organizmów i struktur biologicznych w procesach technologicznych. Po ukończeniu studiów pracuj w laboratoriach wykorzystujących materiał biologiczny, ośrodkach naukowo-badawczych, placówkach kontroli żywności, służbie zdrowia oraz w różnych gałęziach przemysłu.

Po tym kierunku możesz pracować m.in. w:

- działach gospodarki wykorzystujących procesy biotechnologiczne lub ich produkty (przemysł farmaceutyczny, kosmetyczny, spożywczy, paszowy, chemii gospodarczej; działy biopreparacji i kontroli jakości biopreparatów);
- laboratoriach wykorzystujących materiał biologiczny: naukowo-badawczych, diagnostycznych, kontroli żywności, kryminalistycznych; laboratoriach służby zdrowia i stacjach sanitarno-epidemiologicznych;
- placówkach naukowo-badawczych i wdrożeniowych.

BUDOWNICTWO (1) (S) (NS) | (2) (S)* (NS)*

Buduj nowoczesne budynki, rozwijaj miasta, twórz fundament przyszłości! Zostań specjalistą, który z tytułem inżyniera wykorzystuje najnowszą technologię i sprawnie kieruje zespołem ludzi w firmie projektowej i budowlanej. Postaw na budowanie przestrzeni, w której żyjemy.

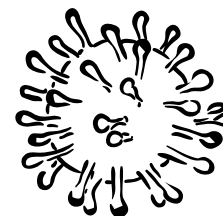
Po tym kierunku możesz m.in.:

- nadzorować roboty budowlane;
- projektować obiekty budowlane;
- prowadzić własną firmę;
- pracować jako specjalista/inspektor w: biurach projektowych i przedsiębiorstwach budowlanych; organach administracji państwowej i samorządowej oraz służbach nadzoru budowlanego; jednostkach naukowo-badawczych, konsultingowych oraz edukacyjnych.

Przedmioty maturalne wymagane na kierunku biotechnologia I stopnia

Wybierz 3: biologia · chemia · fizyka · język obcy nowożytny · matematyka

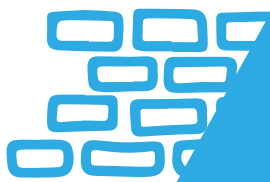
*Zapisy na wybrane kierunki studiów II stopnia odbywają się podczas rekrutacji śródrocznej (między semestrem zimowym a letnim).



Przedmioty maturalne wymagane na kierunku budownictwo I stopnia

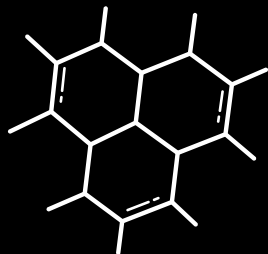
Wybierz 3: chemia · fizyka · geografia · informatyka · język obcy nowożytny · matematyka

*Zapisy na wybrane kierunki studiów II stopnia odbywają się podczas rekrutacji śródrocznej (między semestrem zimowym a letnim).



Przedmioty maturalne wymagane na kierunku chemia I stopnia

Wybierz 3: biologia · chemia · fizyka · geografia · język obcy nowożytny · język polski · matematyka



Przedmioty maturalne wymagane na kierunku dietetyka I stopnia

Wybierz 3: biologia · chemia · fizyka · język obcy nowożytny · matematyka

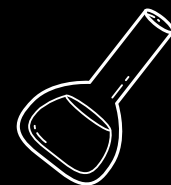


CHEMIA ① § | ② §

Laboratoria i ćwiczenia to chleb powszedni osób studiujących chemię. Zakres kształcenia analityka i diagnostyka chemiczna przygotowuje Cię do roli zawodowej chemika zajmującego się analityką próbek środowiskowych oraz surowców i produktów. Pracuj w przedsiębiorstwach związanych z przemysłem chemicznym, przetwórczym i agrochemicznym, firmach o profilu rolniczym oraz w instytucjach powołanych do monitorowania zanieczyszczeń środowiska naturalnego, a także w laboratoriach badawczych.

Po tym kierunku możesz pracować m.in. w:

- wyspecjalizowanych laboratoriach analitycznych (przemysłowych, sanitarno-epidemiologicznych, farmaceutycznych, kryminalistycznych, rolniczych);
- przedsiębiorstwach związanych z przemysłem chemicznym;
- firmach chemicznych czy farmaceutycznych;
- agencjach ochrony środowiska.

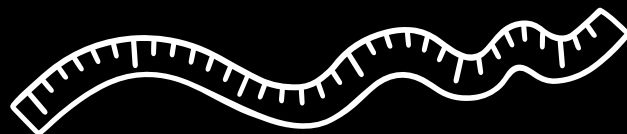


DIETETYKA ① § | ② §

Zdobądź wiedzę i umiejętności w zakresie żywienia człowieka, postępowania dietetycznego w zdrowiu i chorobie, jakości żywności i technologii przygotowywania potraw. Naucz się, jak organizować żywienie indywidualne i zbiorowe oraz jak planować i realizować interwencje dietetyczne.

Po tym kierunku możesz pracować m.in. w:

- publicznych i niepublicznych placówkach ochrony zdrowia;
- domach opieki społecznej i zakładach żywienia zbiorowego;
- organizacjach konsumenckich;
- jednostkach zajmujących się edukacją z zakresu żywienia człowieka;
- instytucjach naukowo-badawczych;
- placówkach sportowych;
- szkolnictwie;
- zakładach żywienia zbiorowego i zakładach dostarczających pożywienie do szpitali i innych placówek.



DORADZTWO PODATKOWE ① ⑤ ①S

Zdobądź wiedzę z zakresu prawa podatkowego, finansów i ekonomii. Przygotuj się do pracy we własnej kancelarii, występuj przed organami podatkowymi i sądami administracyjnymi w sprawach podatkowych, a także zwiększ swoje szanse w rekrutacji do kancelarii prawnych, organów państwowych lub samorządowych. Miej realny wpływ na sukces finansowy firm i klientów indywidualnych. To doskonały wybór dla osób, które lubią precyzyjne analizy, są zainteresowane tematyką podatków i chcą rozwijać karierę w prestiżowym, dobrze opłacanym zawodzie.

Po tym kierunku możesz pracować m.in.:

- we własnej kancelarii doradztwa podatkowego – będziesz zwolniony(a) z pisemnej części egzaminu państwowego, co ułatwi Ci założenie własnej kancelarii;
- jako pełnomocnik występujący przed organami podatkowymi i sądami administracyjnymi w sprawach podatkowych;
- w kancelarii prawnej;
- w organach państwowych lub samorządowych.

DZIENNIKARSTWO I KOMUNIKACJA SPOŁECZNA ① ⑤

Ucz się dziennikarskiego sztytu pod okiem doświadczonej kadry. Twórz materiały w studiu telewizyjnym lub radiowym, montuj i pisz. Naucz się produkować audycje, materiały filmowe, podcasty, blogi, a także kampanie reklamowe. Swój warsztat możesz doskonalić w uniwersyteckich mediach.

Po tym kierunku możesz pracować m.in. w:

- mediach;
- portalach internetowych, mediach społecznościowych;
- firmach marketingowych i PR;
- ośrodkach badań społecznych;
- biurach rzeczników prasowych;
- działach reklamy i promocji.

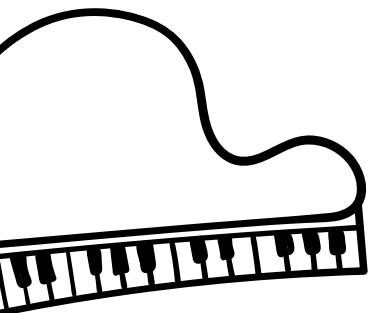


Przedmioty maturalne wymagane na kierunku doradztwo podatkowe I stopnia

Wybierz 3: geografia · historia · język obcy nowożytny · język polski · matematyka · wiedza o społeczeństwie

Przedmioty maturalne wymagane na kierunku dziennikarstwo i komunikacja społeczna I stopnia

Wybierz 3: geografia · historia · język obcy nowożytny · język polski · matematyka · wiedza o społeczeństwie



EDUKACJA ARTYSTYCZNA W ZAKRESIE SZTUKI MUZYCZNEJ (2) (S)

Czujesz muzykę? Zараżaj nią innych! Na tym kierunku zdobędziesz wiedzę i umiejętności wykwalifikowanego animatora kultury i specjalisty szeroko rozumianej edukacji muzycznej. Po ukończeniu studiów będziesz mógł/mogła prowadzić działalność w zakresie upowszechniania kultury muzycznej, a także pracować w placówkach oświatowych.

Po tym kierunku możesz pracować m.in.:

- instytucjach prowadzących działalność w zakresie upowszechniania i animacji kultury muzycznej, w domach i ośrodkach kultury;
- sektorze działalności związanej z organizowaniem imprez muzycznych i w mediach;
- ośrodkach prowadzących działalność w zakresie edukacji muzycznej pozaszkolnej, jako instruktor zespołów wokalnych, instrumentalnych i wokально-instrumentalnych;
- placówkach oświatowych: przedszkolach, szkołach podstawowych i ponadpodstawowych ogólnokształcących (po ukończeniu zakresu edukacja muzyczna szkolna).

Postępowanie kwalifikacyjne na ten kierunek obejmuje dwa etapy:

- I. rozmowę kwalifikacyjną;
- II. ranking ostatecznego wyniku studiów.

Przedmioty maturalne wymagane na kierunku ekonomia I stopnia

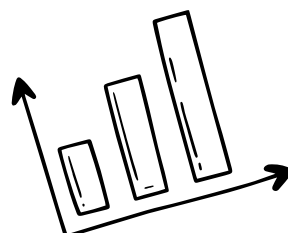
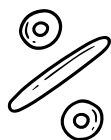
Wybierz 3: geografia • historia • język obcy nowożytny • język polski • matematyka • wiedza o społeczeństwie

EKONOMIA (1) (S) (NS) | (2) (S) (NS)

Naucz się podejmowania efektywnych decyzji na rynku, zarówno jako przedsiębiorca, osoba pracująca w przedsiębiorstwie oraz konsument. Dzięki studiom zrozumiesz mechanizmy rynkowe oraz to, jak funkcjonują przedsiębiorstwa i krajowa gospodarka. Rozpocznij swój biznes lub pracuj na kierowniczym stanowisku w prywatnej firmie lub w administracji publicznej.

Po tym kierunku możesz pracować m.in. jako:

- menedżer w przedsiębiorstwach, administracji publicznej lub organizacjach pozarządowych;
- kierownik w dziale związanym z analityką;
- specjalista w obszarze finansów i rachunkowości;
- doradca i konsultant.



ENERGETYKA ① ⑤ ⑤NS

Przygotuj się do rozwiązywania problemów inżynierskich z zakresu energetyki, techniki cieplnej oraz nauk technicznych. Opanuj takie dziedziny jak: nauka o materiałach, gospodarka energetyczna, technologia i projektowanie maszyn energetycznych, ekologia czy niekonwencjonalne źródła energii.

Po tym kierunku możesz pracować m.in. jako:

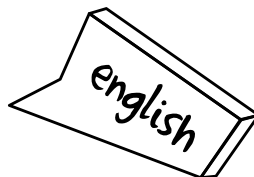
- inżynier ds. nadzoru eksploatacji urządzeń i systemów energetycznych;
- specjalista w zakresie wytwarzania, przetwarzania, przesyłania i dystrybucji energii w przedsiębiorstwach;
- specjalista w zakresie odnawialnych źródeł energii;
- projektant urządzeń i systemów energetycznych;
- specjalista ds. nadzoru nad urządzeniami pomiarowymi w energetyce.

FILOLOGIA ANGIELSKA ① ⑤ | ② ⑤ ⑤NS

Poznaj bliżej język, literaturę, kulturę i historię krajów anglojęzycznych. Zajęcia z językoznawstwa i translatoryki przygotowują Cię do roli tłumacza. Większość przedmiotów prowadzona jest w języku angielskim, dlatego oczekiwany poziom wejściowy studentów to B1 według Europejskiego Systemu Opisu Kształcenia Językowego na pierwszy stopień studiów i C1 na drugi.

Po tym kierunku możesz pracować m.in. w:

- firmach związanych z komunikacją międzykulturową oraz wykorzystujących wiedzę z kultury angielskiej;
- biurach tłumaczeniowych;
- instytucjach kultury, oświatowych;
- urzędach państwowych;
- fundacjach;
- branży reklamowej i public relations.



FILOLOGIA ANGIELSKA W ZAKRESIE NAUCZANIA JĘZYKA ① ⑤ | ② ⑤

To kierunek, który przygotowuje Cię do nauczania języka angielskiego. Zdobądź wiedzę z zakresu literatury, kultury i historii krajów anglojęzycznych. Większość zajęć odbywa się w języku angielskim, dlatego oczekiwany poziom wejściowy studentów to B1 na pierwszy stopień studiów i C1 na drugi.

Po tym kierunku możesz pracować m.in.:

- jako nauczyciel w placówkach oświatowych i szkołach językowych;
- w instytucjach, w których wymagane jest opanowanie języka angielskiego w zakresie zaawansowanym.

Przedmioty maturalne wymagane na kierunku energetyka I stopnia

Wybierz 3: chemia • fizyka •
geografia • informatyka • język
obcy nowożytny • matematyka



Przedmioty obowiązkowe na kierunku filologia angielska I stopnia

język polski i język angielski

Przedmioty dodatkowe na kierunku filologia angielska I stopnia

Wybierz 1: geografia • historia •
język łaciński i kultura antyczna •
matematyka

Przedmioty obowiązkowe na kierunku filologia angielska w zakresie nauczania języka I stopnia

język polski i język angielski

Przedmioty dodatkowe na kierunku filologia angielska w zakresie nauczania języka I stopnia

Wybierz 1: geografia • historia •
język łaciński i kultura antyczna •
matematyka

Przedmioty obowiązkowe na kierunku
filologia germańska I stopnia

język polski i język obcy nowo-
żytny

Przedmioty dodatkowe na kierunku
filologia germańska I stopnia

Wybierz 1: geografia · historia ·
język łaciński i kultura antyczna ·
matematyka

FILOLOGIA GERMAŃSKA ① S | ② S

Poznaj język, kulturę, literaturę i historię krajów obszaru niemieckojęzycznego. Pracuj w biznesie, turystyce, hotelarstwie, urzędach państwowych, zagranicznych placówkach, a nawet jako tłumacz. Pamiętaj: „Germanistyka – to brzmi dumnie!”.

Po tym kierunku możesz pracować m.in. w:

- turystyce i hotelarstwie;
- biurach tłumaczeniowych;
- urzędach państwowych;
- krajowych i międzynarodowych instytucjach;
- mediach, wydawnictwach;
- jako tłumacz (po zdaniu państwowego egzaminu na tłumacza przysięgłego).

deutsch

Przedmioty obowiązkowe na kierunku
filologia polska I stopnia

język polski i język obcy nowo-
żytny

Przedmioty dodatkowe na kierunku
filologia polska I stopnia

Wybierz 1: filozofia · geografia ·
historia · historia sztuki · język
łaciński i kultura antyczna

FILOLOGIA POLSKA ① S | ② S

Czytaj, pisz, oglądaj, twórz! Rozwijaj swoje zainteresowania językowe i umiejętności komunikacyjne. Tutaj poznasz kulturę słowa, wszelkie reguły z nią związane (oraz to, jak je łamać), a z pasjonatami polszczyzny będziesz rozmawiać o literaturze i kulturze.

Po tym kierunku możesz pracować m.in. w:

- szkołach – jako nauczyciel;
- wydawnictwach i mediach – jako dziennikarz, redaktor, copywriter;
- marketingu i public relations;
- działach HR;
- instytucjach kultury (muzea, teatry, domy kultury).

Mickiewicz

Przedmioty maturalne wymagane
na kierunku filozofia I stopnia

Wybierz 3: filozofia · geografia ·
historia · język łaciński i kultura
antyczna · język obcy nowożytny ·
język polski · matematyka ·
wiedza o społeczeństwie

FILOZOFIA ① S | ② S

Dociekaj i poznawaj! Naucz się krytycznej analizy tekstów, kreatywnego pisania, teorii interpretacji i komunikacji interpersonalnej, a także najnowszych trendów w filozofii i etyce. Program zakłada kształcenie w zakresie critical thinking, metod analitycznych, syntetycznego myślenia, historycznych i współczesnych koncepcji filozoficznych.

Po tym kierunku możesz m.in.:

- pracować w instytucjach kultury, samorządowych, fundacjach NGO;
- pracować w mediach, wydawnictwach, branży reklamowej, public relations;
- prowadzić własną działalność gospodarczą.

Sokrates

FIZJOTERAPIA (JSM) (S)

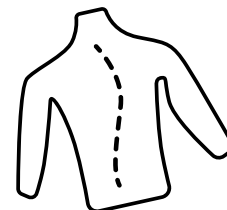
Fizjoterapia to zawód z przyszłością! Poznaj tajniki diagnostyki funkcjonalnej pacjenta, kwalifikowania, planowania i prowadzenia fizykoterapii, kinezyterapii i masażu. Naucz się tworzenia programów fizjoterapii dla osób z różnymi dysfunkcjami. Z nami wypracujesz również empatyczny sposób komunikowania się z pacjentami.

Po tym kierunku możesz m.in.:

- pracować w publicznych i niepublicznych zakładach opieki zdrowotnej;
- realizować się w różnych ośrodkach sportowych;
- założyć praktykę i prowadzić rehabilitację środowiskową;
- prowadzić samodzielną działalność gospodarczą.

Przedmioty maturalne wymagane na kierunku fizjoterapia JSM

Wybierz 3: biologia · chemia · fizyka · język obcy nowożytny · matematyka



GASTRONOMIA – SZTUKA KULINARNA (1) (S) | (2) (S)*

Marzysz o zostaniu mistrzem sztuki kulinarnej? Odkryłeś(aś) w sobie pasję do tworzenia nietuzinkowych dań i chcesz ją rozwijać? U nas, w profesjonalnych pracowniach gastronomicznych i pod okiem niekwestionowanych specjalistów, nauczysz się, jak komponować dania w tradycyjnej i nowoczesnej odświeżeniu, z dbałością o szczegóły, począwszy od doboru surowca, aż po wykończenie i prezentację dania na talerzu. Po studiach czeka Cię już tylko walka o gwiazdki Michelin!

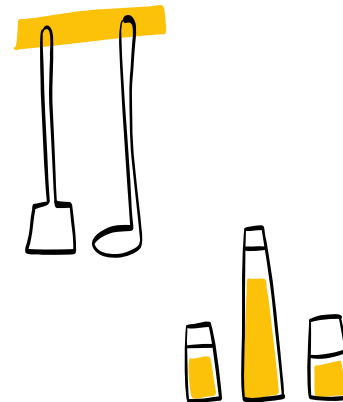
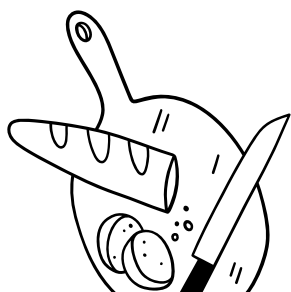
Po tym kierunku możesz pracować m.in. jako:

- profesjonalny kucharz;
- szef kuchni;
- właściciel restauracji;
- profesjonalny cukiernik;
- właściciel kawiarni;
- menedżer restauracji lub kawiarni.

Przedmioty maturalne wymagane na kierunku gastronomia i sztuka kulinarna I stopnia

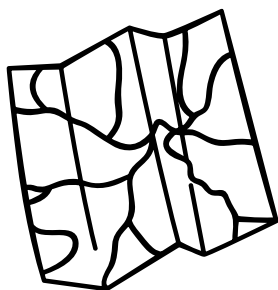
Wybierz 3: biologia · chemia · fizyka · geografia · historia · język obcy nowożytny · matematyka

*Zapisy na wybrane kierunki studiów II stopnia odbywają się podczas rekrutacji śródrocznej (między semestrem zimowym a letnim).



Przedmioty maturalne wymagane na kierunku geodezja i kartografia I stopnia

Wybierz 3: chemia · fizyka · geografia · informatyka · język obcy nowożytny · matematyka



*Zapisy na wybrane kierunki studiów II stopnia odbywają się podczas rekrutacji śródrocznej (między semestrem zimowym a letnim).

GEODEZJA I KARTOGRAFIA (1) (S) (NS) | (2) (S)* (NS)

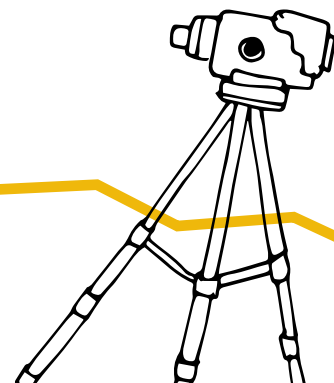
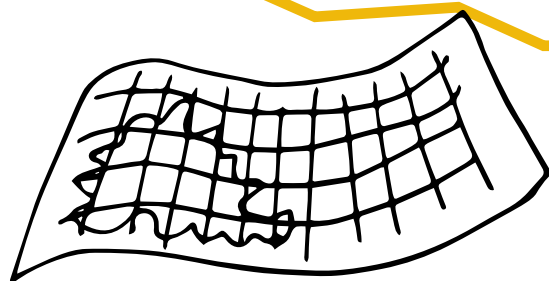
Chcesz mierzyć ziemię z wykorzystaniem najnowszych osiągnięć technologicznych? Wybierz kierunek, który łączy pasję do precyzji z innowacyjnymi rozwiązaniami! W pracy będziesz korzystać z zaawansowanych narzędzi, takich jak drony, skanery laserowe, batymetryczne systemy pomiarowe, georadary czy okulary rozszerzonej rzeczywistości. Jeśli interesują Cię nowoczesne technologie i widzisz siebie w pracy z takim sprzętem, to jest kierunek stworzony dla Ciebie!

Po tym kierunku możesz pracować m.in. w:

- przedsiębiorstwach i firmach geodezyjnych realizujących pomiary terenowe, mapy i projekty infrastrukturalne;
- jednostkach administracji rządowej i samorządowej, np. w wydziałach geodezji i kartografii;
- firmach budowlanych i deweloperskich, gdzie precyzyjne pomiary są kluczowe dla realizacji inwestycji;
- branży ochrony środowiska, z wykorzystaniem danych przestrzennych do analiz i planowania;
- instytucjach naukowo-badawczych zajmujących się geodezją, kartografią i geomatyką;
- sektorze technologicznym – poprzez wsparcie rozwoju nowoczesnych narzędzi do przetwarzania danych przestrzennych.

GEODEZJA I KARTOGRAFIA W JĘZYKU ANGIELSKIM (2) (S)*

Zakres geodezja i geoinformatyka, realizowany na kierunku geodezja i kartografia, to 3-semestralne studia magisterskie prowadzone w języku angielskim, które przygotowują do pracy m.in. w sektorze usług geodezyjnych, geoinformatycznych i kartograficznych oraz w instytucjach badawczo-rozwojowych na rynku polskim oraz zagranicznym. Ten kierunek to przede wszystkim możliwość pracy z najnowszymi rozwiązaniami technologicznymi w zakresie pozyskiwania i przetwarzania geodanych.



GEOINFORMATYKA ① ⑤

Geoinformatyka to interdyscyplinarny kierunek, który integruje informatykę oraz programowanie z geodezją. W czasie nauki zdobędziesz umiejętności pozyskiwania, przetwarzania i analizy danych przestrzennych przy użyciu najnowszych technologii, takich jak georadary, bezzałogowe statki powietrzne czy skanery laserowe. Zapewniamy rozwój, praktyczne umiejętności oraz możliwość realnego wpływu na codzienne życie ludzi. Nauczysz się projektować i tworzyć mapy cyfrowe, aplikacje nawigacyjne, bazy danych przestrzennych oraz rozwiązania dla wirtualnej i rozszerzonej rzeczywistości.

Po tym kierunku możesz pracować m.in. w:

- sektorze usług sieciowych oraz technologii geoinformacyjnych;
- firmach i branżach związanych z informatyką i telekomunikacją, geodezją, ochroną środowiska, geologią i leśnictwem;
- jednostkach administracji samorządowej i rządowej.

GOSPODARKA PRZESTRZENNA ① ⑤ | ② ⑤*

Zostań urbanistą, specjalistą w zakresie rynku nieruchomości oraz systemów informacji przestrzennej. Naucz się określać wartość nieruchomości, tworzyć opracowania planistyczne, wykonywać analizy przestrzenne.

Po tym kierunku możesz pracować m.in. jako:

- rzeczoznawca majątkowy (po zdobyciu odpowiednich uprawnień);
- urbanista opracowujący dokumenty planistyczne;
- deweloper w zakresie organizacji procesu inwestycyjnego;
- zarządca nieruchomości;
- doradca na rynku nieruchomości;
- pośrednik w obrocie nieruchomościami;
- specjalista w zakresie Systemów Informacji Przestrzennej;
- pracownik administracyjny w jednostkach administracji samorządowej i rządowej.

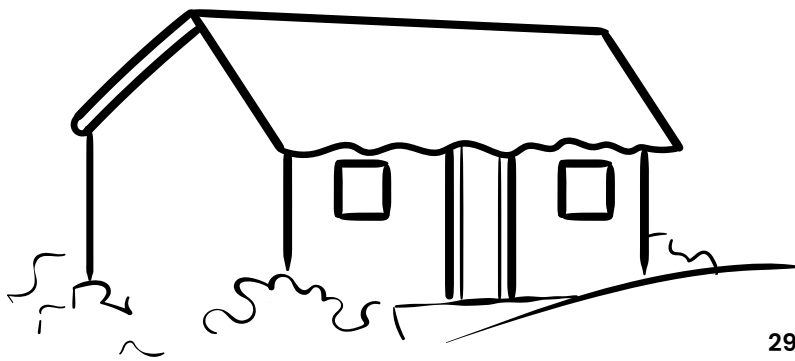
Przedmioty maturalne wymagane na kierunku geoinformatyka I stopnia

Wybierz 3: chemia • fizyka •
geografia • informatyka • język
obcy nowożytny • matematyka

Przedmioty maturalne wymagane na kierunku gospodarka przestrzenna I stopnia

Wybierz 3: chemia • fizyka •
geografia • informatyka • język
obcy nowożytny • matematyka

*Zapisy na wybrane kierunki studiów II stopnia odbywają się podczas rekrutacji śródrocznej (między semestrem zimowym a letnim).







UWM



1999

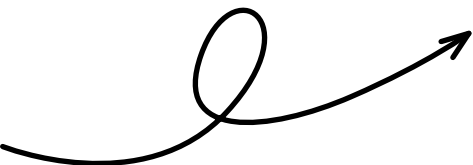
Prawo karne

Michał Łachowicz
Szymon Łachowicz

UNIV.
WARMIA A
IN OLSZ

Przedmioty maturalne wymagane na kierunku historia I stopnia

Wybierz 3: geografia · historia · język obcy nowożytny · język polski · matematyka · wiedza o społeczeństwie



Przedmioty maturalne wymagane na kierunku ichtiologia i akwakultura I stopnia

Wybierz 3: biologia · chemia · fizyka · geografia · język obcy nowożytny · język polski · matematyka

HISTORIA ① S | ② S

Historia to kierunek stworzony z myślą o humanistach. W trakcie studiów zdobędziesz umiejętności pozwalające na dogłębną interpretację mechanizmów społecznych, politycznych i gospodarczych, które wpłynęły na kształtowanie narodów i państw. Dzięki studiom będziesz w stanie analizować skomplikowane procesy historyczne, rozumieć zależności między wydarzeniami a ich konsekwencjami oraz dostrzegać długofalowe skutki decyzji podejmowanych w przeszłości.

Po tym kierunku możesz pracować m.in. w:

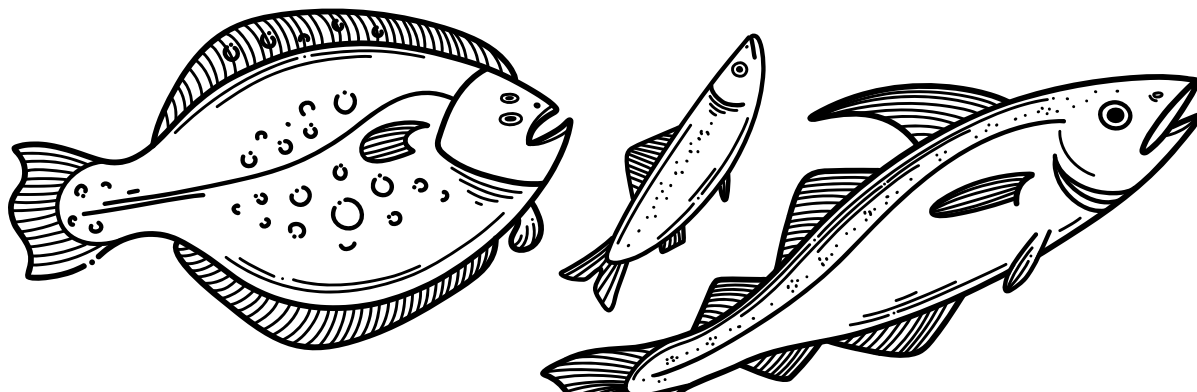
- szkolnictwie z uprawnieniami do nauczania historii i wiedzy o społeczeństwie;
- archiwach i innych instytucjach gromadzących oraz opracowujących dokumentację;
- administracji samorządowej, państwowej, pozarządowej;
- muzeach, placówkach upowszechniających wiedzę o historii dawnej i współczesnej;
- instytucjach zajmujących się ochroną dziedzictwa kulturowego;
- obsłudze ruchu turystycznego (przewodnicy, piloci wycieczek).

ICHTIOLOGIA I AKWAKULTURA ① S

Zostań specjalistą, dla którego życie ryb i innych organizmów wodnych nie ma tajemnic. Naucz się oceniać ich stan zdrowotny oraz dowiedz się wszystkiego o technikach połowu i transportu. Zdobądź wiedzę, która pozwoli Ci dbać o zdrowie organizmów wodnych oraz o środowisko, w którym żyją. Na tym kierunku dowiesz się również więcej o gospodarce rybackiej, jej ekonomii i aspektach prawnych.

Po tym kierunku możesz pracować m.in. w:

- gospodarstwach rybackich, ośrodkach zarybieniowych i wylęgarniach ryb;
- parkach narodowych, rezerwach przyrody;
- administracji rządowej i samorządowej;
- instytucjach zajmujących się ochroną bioróżnorodności.



INFORMATYKA ① S NS | ② S* NS*

Pracuj w sektorze IT! Twórz systemy, projektuj, programuj. Ale najpierw zdobądź wiedzę i umiejętności z zakresu wykorzystywania technik komputerowych, tworzenia aplikacji, analizy danych, a nawet diagnozowania i serwisowania sprzętu komputerowego.

Po tym kierunku możesz pracować m.in:

- jako projektant i administrator systemów informatycznych oraz sieci komputerowych;
- jako programista;
- w sektorach, w których wykorzystywane są szeroko pojęte techniki informacyjne.

INTERDYSCYPLINARNE STUDIA STRATEGICZNE ② S

Rozwiń myślenie strategiczne i bądź gotowy(a) do pełnienia różnych funkcji w życiu społeczno-politycznym. Pozyskaj umiejętność diagnozowania i prognozowania zagrożeń w wymiarze lokalnym, krajowym, regionalnym i światowym. Podczas studiów zdobędziesz wiedzę z historii, nauk społecznych, nauk o bezpieczeństwie, geopolityce, geostrategii, stosunków międzynarodowych oraz mechanizmów rządzących wykorzystaniem sił zbrojnych, przeznaczonych do realizacji celów strategicznych państwa. Poznasz również metody analizy strategicznej, politologii, Sił Zbrojnych RP i innych państw oraz nabędziesz wiele cennych na rynku pracy umiejętności i kompetencji.

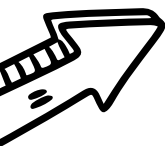
Po tym kierunku możesz pracować m.in. w:

- Siłach Zbrojnych RP, Policji, Straży Granicznej itp.;
- administracji państwowej;
- ośrodkach analitycznych;
- instytucjach kultury i placówkach edukacyjnych.

Przedmioty maturalne wymagane na kierunku informatyka I stopnia

Wybierz 2: chemia • fizyka •
informatyka • matematyka

*Zapisy na wybrane kierunki studiów II stopnia odbywają się podczas rekrutacji śródrocznej (między semestrem zimowym a letnim).



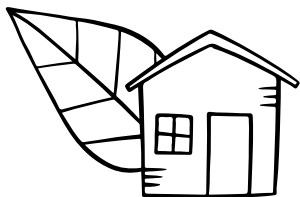
Przedmioty maturalne wymagane na kierunku inżynieria środowiska I stopnia

Wybierz 3: biologia · chemia · fizyka · geografia · informatyka · język obcy nowożytny · matematyka

Przedmioty maturalne wymagane na kierunek inżynieria środowiska w języku angielskim I stopnia

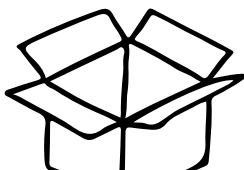
Wybierz 3: biologia · chemia · fizyka · geografia · informatyka · język obcy nowożytny · matematyka

*Zapisy na wybrane kierunki studiów II stopnia odbywają się podczas rekrutacji śródrocznej (między semestrem zimowym a letnim).



Przedmioty maturalne wymagane na kierunku inżynieria w logistyce I stopnia

Wybierz 3: chemia · fizyka · geografia · informatyka · język obcy nowożytny · matematyka



INŻYNIERIA ŚRODOWISKA (1) (S) | (2) (S)* (NS)

Zostań cenionym specjalistą z zakresu sieci, instalacji i urządzeń cieplnych, wentylacyjnych, gazowych, wodociągowych i kanalizacyjnych, technologii gospodarki komunalnej czy odnawialnych źródeł energii. Naucz się, jak skutecznie i systemowo chronić środowisko naturalne. Zadanie to jest jednym z priorytetów polityki ekologicznej państw UE i Polski.

INŻYNIERIA ŚRODOWISKA W JĘZYKU ANGIELSKIM (1) (S) | (2) (S)*

Zdobądź wiedzę z zakresu inżynierii i ochrony środowiska, biotechnologii środowiskowej, biogospodarki, odzyskiwania bioproduktów i energii z materiałów odpadowych. Naucz się skalować procesy od laboratorium po przemysł, projektować instalacje oraz zdobywać praktyczne kompetencje. Studiuj w Polsce i Niemczech, zdobądź dwa dyplomy i zapewnij sobie szerokie perspektywy kariery.

Po tych kierunkach możesz pracować m.in. w:

- biurach projektów, firmach budowlano-instalacyjnych oraz w branżowych firmach handlowych;
- przedsiębiorstwach gospodarki komunalnej (energetyka cieplna, dostawa gazu, zaopatrzenie w wodę, odprowadzanie i oczyszczanie ścieków, unieszkodliwianie odpadów);
- służbach eksploatacyjnych i technicznych zakładów przemysłowych;
- organach administracji państwowej i samorządowej, służbach nadzoru budowlanego i ochrony środowiska.

INŻYNIERIA W LOGISTYCE (1) (S) (NS)

Zostań inżynierem, który potrafi projektować i optymalizować nowoczesne systemy logistyczne wspomagające przepływ danych i zasobów magazynowych. Dzięki studiom dowiesz się, jak modelować, konfigurować i optymalizować procesy transportowe, magazynowe i produkcyjne w przedsiębiorstwach. Nauczysz się wykorzystywać zaawansowane narzędzia IT i technologie inżynierskie.

Po tym kierunku możesz pracować m.in. jako:

- inżynier utrzymania ruchu nowoczesnych systemów logistycznych;
- specjalista optymalizacji i zarządzania operacyjnego procesami logistycznymi;
- specjalista w działach przedsiębiorstw, w których wymagana jest wiedza logistyczna, techniczna, informatyczna na poziomie inżynierskim.

KIERUNEK LEKARSKI

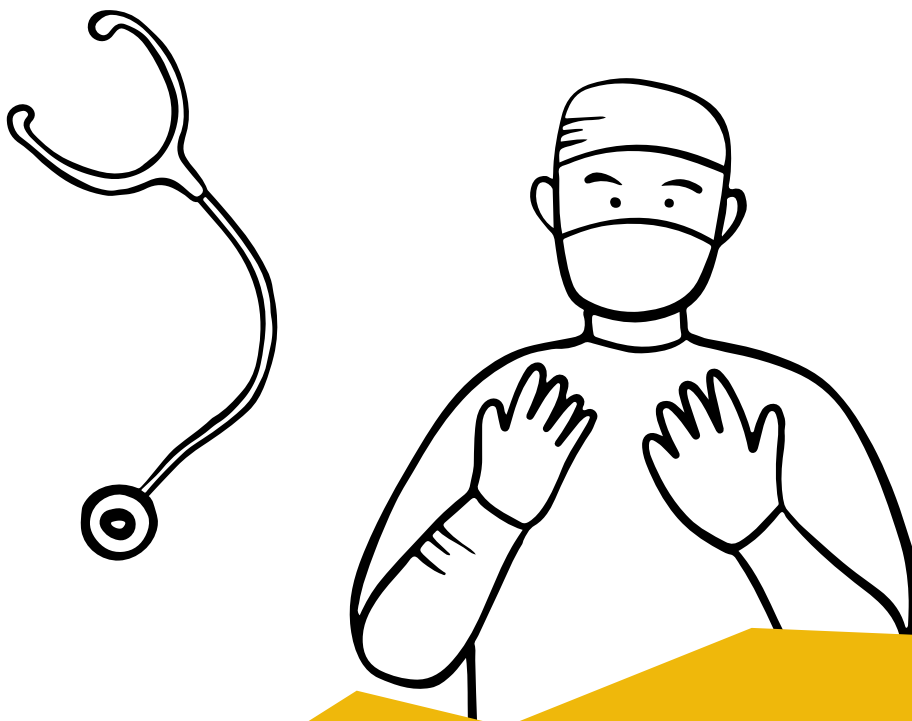
Zostań lekarzem! Na tym kierunku już od pierwszego roku stawiamy na praktykę i korzystamy z nowoczesnych form dydaktycznych. Przygotujemy Cię do sprawdzenia swoich umiejętności podczas egzaminów standaryzowanych (OSCE – Objective Structured Clinical Examination).

Po tym kierunku możesz m.in.:

- pracować w publicznych i prywatnych placówkach medycznych;
- specjalizować się w różnych dziedzinach medycyny;
- ubiegać się o zatrudnienie jako pracownik naukowo-dydaktyczny w zakładach nauk podstawowych i klinikach wyższych uczelni medycznych.

KIERUNEK LEKARSKI W JĘZYKU ANGIELSKIM

To prestiżowy kierunek realizowany w języku angielskim, który przygotowuje studentów do pracy w zawodzie lekarza. Studenci zdobywają szeroką wiedzę teoretyczną oraz praktyczne umiejętności. Uczą się w nowoczesnych laboratoriach dzięki symulacjom medycznym i praktykom, m.in. w Uniwersyteckim Szpitalu Klinicznym.



Przedmioty obowiązkowe na kierunku lekarskim JSM

biologia i chemia

Przedmioty dodatkowe na kierunku lekarskim JSM

Wybierz 1: fizyka · matematyka

Przedmioty obowiązkowe na kierunku lekarskim w języku angielskim JSM

biologia** i język angielski

Przedmioty dodatkowe na kierunku lekarskim w języku angielskim JSM

Wybierz 1: fizyka** · matematyka** · chemia**

**Wymagany jest poziom rozszerzony lub dwujęzyczny

NOWOŚĆ!



Przedmioty maturalne wymagane na kierunku kryminologia I stopnia

Wybierz 3: geografia · historia · język obcy nowożytny · język polski · matematyka · wiedza o społeczeństwie



KOMUNIKACJA WIZUALNA I PUBLIC RELATIONS (2) (S)

Studuj na tym kierunku, jeżeli chcesz zostać wysoko kwalifikowanym specjalistą w zakresie komunikacji wizerunkowej, zwłaszcza takich jej działów jak promocja, branding, reklama, public relations, content marketing, corporate design. W trakcie kształcenia zdobędziesz umiejętności zastosowania technik skutecznego komunikowania, metod nawiązywania relacji społecznych, prezentacji, negocjacji i rozwiązywania konfliktów.

Po tym kierunku możesz pracować m.in. w:

- przedsiębiorstwach, firmach, organizacjach i instytucjach świadomie zarządzających procesem relacji z otoczeniem;
- wyspecjalizowanych firmach doradczych, zajmujących się nawiązywaniem, zarządzaniem i optymalizowaniem relacji wewnętrznych i zewnętrznych;
- agencjach marketingowych, reklamowych i public relations, w tym korporacjach brandingowych, firmach specjalizujących się w zakresie e-marketingu;
- firmach zajmujących się monitoringiem elektronicznym, badaniem rynku oraz badaniem opinii publicznej;
- grupach interesu publicznego;
- mediach (prasa, telewizja, radio, internet).



KRYMINOLOGIA (1) (S) (NS) | (2) (S) (NS)

Fascynują Cię tematy związane z przestępczością i prawem karnym? To kierunek dla Ciebie. W czasie nauki zdobędziesz wiedzę z zakresu bezpieczeństwa, rozpoznawania przejawów przestępczości oraz zagrożeń, a przede wszystkim tworzenia sposobów ich zapobiegania. Kryminologia to studia idealne dla osób, które są ciekawe świata, chcą rozumieć mechanizmy przestępczości kryminalnej, a także poznać najnowocześniejsze zdobycze techniki kryminalistycznej. Kryminologia łączy wiedzę z różnych dziedzin, takich jak prawo, psychologia, socjologia, ekonomia czy nowe technologie. Dzięki temu studenci zdobywają szerokie kompetencje i są przygotowani do pracy w zróżnicowanym środowisku.

Po tym kierunku możesz pracować m.in. w:

- służbach tj. Policja, Straż Miejska, Służba Więzienna, Służba Celno-Skarbowa, Inspekcja Transportu Drogowego;
- prywatnych przedsiębiorstwach związanych z ochroną osób i mienia;
- firmach detektywistycznych;
- jednostkach zarządzania kryzysowego.



LEŚNICTWO ① S | ② S*

Czujesz potrzebę dbania o lasy? Wiesz, że to nasza przyszłość, a rozsądne gospodarowanie zasobami, które dała nam Ziemia, to podstawa naszego życia? Studiuj LEŚNICTWO. Naucz się, jak dbać o środowisko oraz o krajowe (i nie tylko) zasoby leśne.

Po tym kierunku możesz pracować m.in. w:

- instytucjach związanych z gospodarką leśną np. w Lasach Państwowych;
- jednostkach samorządowych;
- biurach związanych z geodezją leśną;
- przemyśle drzewnym;
- placówkach edukacyjnych i związanych z ochroną przyrody;
- parkach narodowych, rezerwach przyrody.

LINGWISTYKA W BIZNESIE ① S | ② S

Połączyliśmy studia lingwistyczne z ekonomicznymi, aby zapewnić Ci wysokie kompetencje w zakresie dwóch języków obcych oraz przygotować Cię do prowadzenia działalności na rynku krajowym i międzynarodowym.

Po tym kierunku możesz pracować m.in. w:

- firmach prowadzących działalność handlową na globalnym rynku towarów i usług;
- sektorze finansowo-bankowym, przedsiębiorstwach logistycznych czy turystycznych;
- biurach tłumaczeń;
- instytucjach samorządowych oraz administracji krajowej i międzynarodowej;
- instytucjach kultury.

LOGISTYKA ① S NS

Zdobądź wiedzę i umiejętności związane z planowaniem, organizacją, realizacją i kontrolą przepływu surowców, materiałów oraz produktów z miejsca pochodzenia do miejsca docelowego. Specjaliści z wykształceniem logistycznym są systematycznie poszukiwani na rynku pracy, szczególnie w dynamicznie rozwijającej się branży TSL (transport, spedycja, logistyka).

Po tym kierunku możesz pracować m.in. w:

- firmach produkcyjnych i handlowych na stanowiskach biurowych;
- centrach magazynowo-dystrybucyjnych;
- transporcie i spedycji;
- sklepach internetowych.

Przedmioty maturalne wymagane na kierunku leśnictwo I stopnia

Wybierz 3: biologia · chemia · fizyka · geografia · język obcy nowożytny · język polski · matematyka

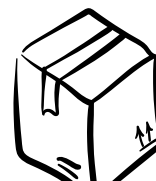
*Zapisy na wybrane kierunki studiów II stopnia odbywają się podczas rekrutacji śródrocznej (między semestrem zimowym a letnim).

Przedmioty maturalne wymagane na kierunku lingwistyka w biznesie I stopnia

Wybierz 3: geografia · historia · język obcy nowożytny · język polski · matematyka · wiedza o społeczeństwie

Przedmioty wymagane na kierunku logistyka I stopnia

Wybierz 3: geografia · historia · język obcy nowożytny · język polski · matematyka · wiedza o społeczeństwie



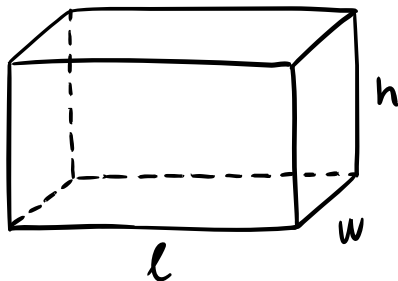
Przedmioty maturalne wymagane na kierunku logopedia I stopnia

Wybierz 3: biologia · chemia · historia · język obcy nowożytny · język polski · matematyka



Przedmioty maturalne wymagane na kierunku matematyka I stopnia

Wybierz 3: chemia · fizyka · informatyka · język obcy nowożytny · matematyka



LOGOPEDIA ① S | ② S

Zostań osobą zajmującą się diagnozą i terapią zaburzeń mowy, języka i komunikacji. Kształcimy poprzez praktykę, dlatego po ukończeniu logopedii będziesz przygotowany(a) do pracy z dorosłymi i dziećmi. To kierunek interdyscyplinarny, łączący wiedzę z językoznawstwa, medycyny, psychologii i pedagogiki.

Po tym kierunku możesz pracować m.in.:

- jako nauczyciel logopeda;
- w placówkach oświatowych, medycznych, prywatnych gabinetach;
- w fundacjach i stowarzyszeniach pomagających osobom z trudnościami w komunikacji językowej;
- jako specjalista od emisji głosu.

Postępowanie kwalifikacyjne na kierunek obejmuje dwa etapy:

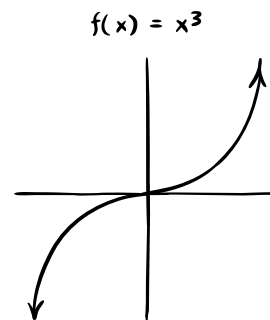
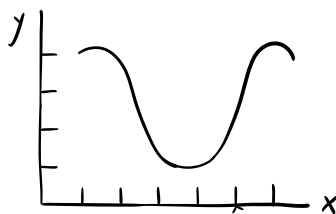
- I. rozmowę kwalifikacyjną oceniającą predyspozycje do wykonywania zawodu logopedy – ocena wymowy oraz sprawności językowej i komunikacyjnej;
- II. konkurs świadectw.

MATEMATYKA ① S | ② S

Bądź blisko z królową nauk! Naucz się, w jaki sposób stosować metody matematyczne w praktyce, rozwiązywać problemy obliczeniowe i korzystać z wybranych narzędzi w branży finansowej, ubezpieczeniowej czy analizie danych. Rozwiń swoje kompetencje logiczne i analityczne.

Po tym kierunku możesz pracować m.in.:

- w bankach, firmach i instytucjach o profilach finansowych i ubezpieczeniowych;
- jako analityk danych;
- jako nauczyciel matematyki i informatyki.



MECHANIKA I BUDOWA MASZYN (1) (S) (NS) | (2) (S)* (NS)*

Masz zainteresowania techniczne? Chcesz wiedzieć, jak działają maszyny oraz jak je projektować? Mechanika i budowa maszyn to kierunek dla Ciebie! Zdobądź wiedzę z zakresu projektowania, wytwarzania i eksploatacji maszyn i urządzeń. Poznaj nowoczesne technologie, metody i organizacji produkcji, a także zdobądź umiejętność korzystania ze wspomaganie komputerowego w postaci nowoczesnych programów inżynierskich stosowanych w przemyśle, co pozwoli Ci sprostać wyzwaniom współczesnego rynku pracy. O przygotowaniu naszych studentów świadczy nieustannie duże zainteresowanie pracodawców absolwentami kierunku mechanika i budowa maszyn.

Po tym kierunku możesz pracować m.in. jako:

- inżynier utrzymania ruchu maszyn i linii produkcyjnych w zakładach przemysłowych;
- specjalista nowoczesnych systemów komputerowego wspomaganie projektowania maszyn (CAD/CAE);
- specjalista w zakresie programowania obrabiarek CNC;
- specjalista ds. eksploatacji pojazdów i maszyn.

MECHATRONIKA (1) (S) (NS) | (2) (S)*

Interesujesz się mechaniką, elektroniką i automatyką? Chcesz lepiej poznać różnego rodzaju układy sterujące i wykonawcze w nowoczesnych maszynach i urządzeniach? Studiuj mechatronikę! Podczas studiów opanujesz wiedzę z zakresu wykorzystania nowoczesnych technik informatycznych w przemyśle, programowania sterowników przemysłowych oraz projektowania i integracji układów automatyki przemysłowej. Nauczymy Cię, jak projektować i konstruować manipulatory oraz roboty, a także jak wykorzystać zaawansowane metody obliczeniowe w procesie projektowania. Poznasz również technologie materiałowe stosowane we współczesnej mechatronice, które pozwolą Ci na tworzenie innowacyjnych rozwiązań inżynierskich.

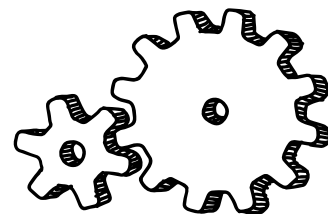
Po tym kierunku możesz pracować m.in. jako:

- specjalista programowania sterowników PLC i systemów mikroprocesorowych;
- specjalista ds. sztucznej inteligencji (AI) w przemyśle;
- specjalista programowania manipulatorów i robotów;
- specjalista projektowania układów automatyki przemysłowej.

Przedmioty maturalne wymagane na kierunku mechanika i budowa maszyn I stopnia

Wybierz 3: chemia • fizyka •
geografia • informatyka • język
obcy nowożytny • matematyka

*Zapisy na wybrane kierunki studiów II stopnia odbywają się podczas rekrutacji śródrocznej (między semestrem zimowym a letnim).



Przedmioty maturalne wymagane na kierunku mechatronika I stopnia

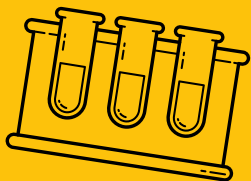
Wybierz 3: chemia • fizyka •
geografia • informatyka • język
obcy nowożytny • matematyka

*Zapisy na wybrane kierunki studiów II stopnia odbywają się podczas rekrutacji śródrocznej (między semestrem zimowym a letnim).



Przedmioty maturalne wymagane kierunku mikrobiologia I stopnia

Wybierz 3: biologia · chemia · fizyka · język obcy nowożytny · matematyka



NOWOŚĆ!



MIKROBIOLOGIA (1) (S) | (2) (S)

Chcesz pracować w laboratorium diagnostycznym, służbach weterynaryjnych, medycznych lub w przemyśle farmaceutycznym? To tylko niektóre z możliwości, jakie staną przed Tobą po ukończeniu tego kierunku. Z nami opanujesz niezbędną wiedzę oraz poznasz różnorodne techniki badawcze i diagnostyczne.

Po tym kierunku możesz pracować m.in. w:

- działach gospodarki związanych z wiedzą mikrobiologiczną i zarządzaniem jakością, a także w różnych typach laboratoriów (przemysł spożywczy, farmaceutyczny, kosmetyczny, gospodarka rolna, służba zdrowia, weterynaria);
- instytucjach i jednostkach administracji państwowej zajmujących się ochroną zdrowia, ochroną przyrody i środowiska oraz monitoringiem środowiska;
- ośrodkach badawczych.

MULTIMEDIA I KREACJA CYFROWA (2) (S)

Naucz się tworzyć treści, zarządzać nimi i dystrybuować je w różnych kontekstach cyfrowych. Z nami opanujesz warsztat projektowania stron internetowych, poznasz sposoby wykorzystania AI do tworzenia treści cyfrowych, podstawy projektowania graficznego oraz edycji audio i wideo. Praca z mikrofonem i przed kamerą nie będzie stanowiła problemu. Stwórz z nami swoją własną ścieżkę rozwoju w erze cyfrowej!

Po tym kierunku możesz pracować m.in. jako:

- dziennikarz;
- podcaster lub wideokaster;
- specjalista ds. mediów społecznościowych i marketingu cyfrowego;
- producent treści cyfrowych;
- ekspert w zakresie zarządzania komunikacją w multimediami i marketingu cyfrowego.



MUZYKA I ESTRADA ① ⑤

Marzy Ci się estrada? Chcesz grać lub śpiewać? Na tym kierunku nauczysz się m.in. emisji głosu i pracy z mikrofonem, gry na ulubionym instrumencie, gry w zespole muzycznym oraz improwizacji. Zdobądź z nami podstawowe umiejętności aranżacji, obsługi edytorów nutowych oraz pracy w studiu nagrań. A może Twoim marzeniem jest praca edukatora lub animatora życia muzycznego? Zdobądź wiedzę z klasycznego kanonu muzyki – m.in. z obszaru dyrygowania, prowadzenia zespołów muzycznych, fortepianu czy kształcenia słuchu i harmonii.

Po tym kierunku możesz pracować m.in.:

- jako wykonawca i twórca, również w świecie cyfrowym i mediach;
- w instytucjach prowadzących działalność w zakresie upowszechniania kultury muzycznej;
- w domach i ośrodkach kultury, przedszkolach (rytmika, zajęcia umuzykalniające) oraz instytucjach i ośrodkach publicznych i niepublicznych edukacji pozaszkolnej.

Postępowanie kwalifikacyjne na kierunek obejmuje dwa etapy:

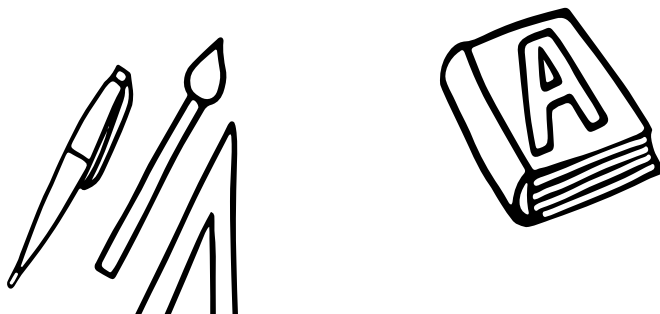
- I. sprawdzian umiejętności gry na fortepianie lub innym dowolnie wybranym instrumencie, sprawdzenie predyspozycji słuchowych i głosowych;
- II. konkurs świadectw.

NAUKI O RODZINIE ① ⑤ | ② ⑤

Naucz się, jak budować szczęśliwą rodzinę i efektywnie rozwiązywać problemy. Zdobądź umiejętności, które zapewnią Ci pracę w instytucjach wspierających rodziny w różnych sytuacjach i aspektach.

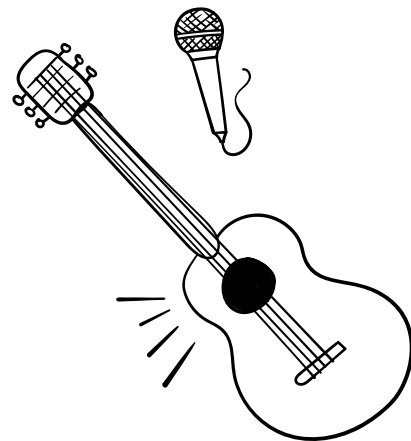
Po tym kierunku możesz pracować m.in. jako:

- wychowawca w placówkach opiekuńczo-wychowawczych (m.in. w domach dziecka);
- asystent, mediator rodzinny;
- doradca i konsultant w poradniach małżeńskich lub rodzinnych;
- pracownik instytucji profilaktyki społecznej;
- kurator społeczny.



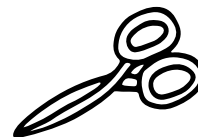
Przedmioty maturalne wymagane na kierunku muzyka i estrada I stopnia

Wybierz 3: biologia · historia · historia sztuki · język obcy nowożytny · język polski · matematyka



Przedmioty maturalne wymagane na kierunku nauki o rodzinie I stopnia

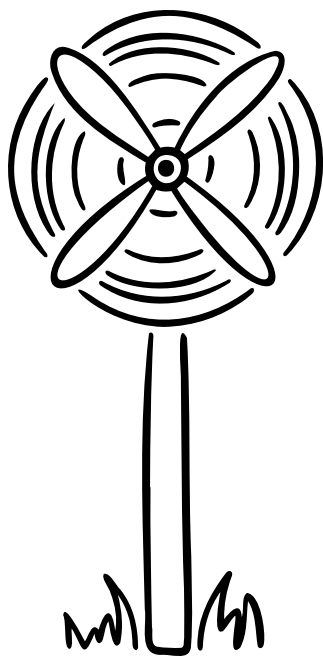
Wybierz 3: filozofia · geografia · historia · język łaciński i kultura antyczna · język obcy nowożytny · język polski · matematyka · wiedza o społeczeństwie



Przedmioty maturalne wymagane na kierunku ochrona środowiska I stopnia

Wybierz 3: biologia · chemia · fizyka · geografia · język obcy nowożytny · język polski · matematyka

*Zapisy na wybrane kierunki studiów II stopnia odbywają się podczas rekrutacji śródrocznej (między semestrem zimowym a letnim).

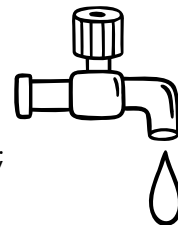


OCHRONA ŚRODOWISKA ① ⑤ | ② ⑤*

Czujesz, że dla środowiska możesz zrobić wiele? Wykorzystaj swoje cechy i rozwiń umiejętności z zakresu technik i technologii odnowy zdegradowanych elementów środowiska stosowanych do oczyszczania ścieków, unieszkodliwiania odpadów oraz metod ochrony klimatu i powietrza, aspektów rozwojowych, ekonomicznych, etycznych i prawnych związanych z korzystaniem ze środowiska.

Po tym kierunku możesz pracować m.in. w:

- laboratoriach badawczych i kontrolnych;
- placówkach odpowiedzialnych za ochronę środowiska;
- firmach przemysłowych i rolniczych;
- instytucjach wykonujących zadania z zakresu zdrowia publicznego;
- administracji.



ODNAWIALNE ŹRÓDŁA ENERGII ② ⑤*

Zadbaj o środowisko oraz o dostarczanie zdrowej i czystej energii. Naucz się wykorzystywać zasoby z odnawialnych źródeł energii. Pracuj w firmach związanych z urządzeniami i systemami energetyki odnawialnej, energetyką wiatrową, fotowoltaiczną i małą energetykę wodną.

Po tym kierunku możesz pracować m.in.:

- w firmach związanych z wytwarzaniem urządzeń OZE, ich obsługą i eksploatacją;
- w firmach konsultingowych i doradczych w zakresie rynku odnawialnych źródeł energii;
- w ośrodkach naukowo-badawczych, w szkolnictwie;
- we własnej firmie z zakresu usług, wytwarzania i dystrybucji energii z OZE.

GO GREEN



PEDAGOGIKA ① S NS | ② S NS

Jest to kierunek pedagogiczny nadający kwalifikacje nauczycielskie do pracy w szkole lub w kulturze. Naucz się budowania pozytywnych relacji z drugim człowiekiem. Zdobądź wiedzę z obszaru nauk humanistycznych, psychologicznych i społecznych. Przygotuj się do prowadzenia działań opiekuńczych, wychowawczych, animacyjnych i coachingowych.

Po pedagogice w zakresie kształcenia **animacja kulturalna i coaching społeczny** możesz pracować m.in. w:

- placówkach i instytucjach kulturalnych;
- firmach prowadzących impresariat artystyczny;
- instytucjach realizujących działalność turystyczno-rekreacyjną;
- fundacjach, stowarzyszeniach;
- świetlicach środowiskowych;
- firmach szkoleniowych i doradczych;
- mediach, agencjach reklamowych.

Po pedagogice w zakresie kształcenia **pedagogika opiekuńczo-wychowawcza z socjoterapią** możesz pracować m.in. w:

- szkołach podstawowych (jako nauczyciel** wychowawca w świetlicy oraz nauczyciel** specjalista prowadzący zajęcia socjoterapeutyczne)
- placówkach opiekuńczo-wychowawczych;
- placówkach dla osób w podeszłym wieku;
- ośrodkach wsparcia dla rodzin i dzieci;
- ośrodkach diagnostyczno-adopcyjnych.

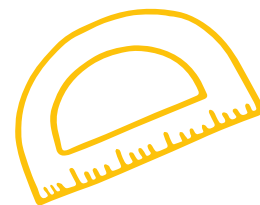
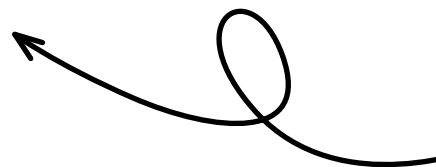
Po pedagogice w zakresie kształcenia **pedagogika szkolna z terapią pedagogiczną** możesz pracować m.in. w:

- przedszkolach, szkołach podstawowych (jako pedagog szkolny** oraz nauczyciel** specjalista terapii pedagogicznej);
- placówkach oświatowo-wychowawczych;
- poradniach psychologiczno-pedagogicznych;
- placówkach opiekuńczych, wychowawczych i terapeutycznych organizujących różne formy pomocy dzieciom i młodzieży ze specyficznymi trudnościami w uczeniu się/ryzykiem wystąpienia trudności tego rodzaju.

**Pełne kwalifikacje nauczycielskie absolwent uzyskuje po ukończeniu studiów nadających kwalifikacje nauczycielskie na tym samym kierunku i zakresie studiów (I i II stopnia).

Przedmioty maturalne wymagane na kierunku pedagogika I stopnia

Wybierz 3: biologia · filozofia ·
geografia · historia · język łaciński
i kultura antyczna · język obcy
nowożytny · język polski ·
matematyka · wiedza o społeczeństwie



Przedmioty maturalne wymagane na kierunku pedagogika przedszkolna i wczesnoszkolna JSM

Wybierz 3: biologia · filozofia · geografia · historia · język łaciński i kultura antyczna · język obcy nowożytny · język polski · matematyka · wiedza o społeczeństwie

Przedmioty maturalne wymagane na kierunku pedagogika specjalna JSM

Wybierz 3: biologia · filozofia · geografia · historia · język łaciński i kultura antyczna · język obcy nowożytny · język polski · matematyka · wiedza o społeczeństwie

Przedmioty maturalne wymagane na kierunku pielęgniarstwo I stopnia

Wybierz 3: biologia · chemia · fizyka · język obcy nowożytny · matematyka

PEDAGOGIKA PRZEDSZKOLNA I WCZESNOSZKOLNA

(JSM) (S) (NS)

Jest to kierunek pedagogiczny nadający kwalifikacje nauczycielskie do pracy w przedszkolu i klasach I-III. Zwiąż swoją przyszłość z dziećmi. Dbaj o animację ich czasu, organizację aktywności, naukę, rozwijanie podstawowych kompetencji, przygotowujących je do życia. Naucz się, jak rozbudzać ich ciekawość świata i dbać o dobre samopoczucie.

Po tym kierunku możesz pracować m.in.:

- jako nauczyciel w klasach I-III w szkole podstawowej;
- w przedszkolach i innych placówkach edukacyjnych dla najmłodszych.

PEDAGOGIKA SPECJALNA

(JSM) (S) (NS)

Jest to kierunek pedagogiczny nadający kwalifikacje nauczycielskie do pracy w szkołach ogólnodostępnych i placówkach specjalnych. Wykorzystaj swoją wrażliwość do pracy z dziećmi i dorosłymi z niepełnosprawnościami, a także zaburzeniami społecznego funkcjonowania. Naucz się, jak diagnozować ich możliwości i ograniczenia oraz projektować rehabilitację, terapię i edukację.

Po tym kierunku możesz pracować m.in. w:

- przedszkolach i szkołach ogólnodostępnych i integracyjnych;
- edukacyjnych placówkach specjalnych;
- młodzieżowych ośrodkach wychowawczych i ośrodkach socjoterapii, zakładach poprawczych.

PIELĘGNIARSTWO

(1) (S) | (2) (S)

Pielęgniarstwo to misja. Aby ją wypełniać, poznasz zasady zapewnienia bezpieczeństwa i wysokiego poziomu opieki nad pacjentem, a także udzielania świadczeń w zakresie promowania, zachowania zdrowia i zapobiegania chorobom. Przygotujemy Cię do samodzielnego wykonywania zawodu oraz do pracy w zakładach opieki zdrowotnej.

Po tym kierunku możesz pracować w podmiotach leczniczych udzielających stacjonarnych i ambulatoryjnych świadczeń zdrowotnych, m.in. w:

- szpitalach;
- zakładach podstawowej opieki zdrowotnej;
- zakładach pielęgnacyjno-opiekuńczych;
- zakładach opiekuńczo-leczniczych;
- zakładach rehabilitacji leczniczej;
- hospicjach.



POLITOLOGIA I STOSUNKI MIĘDZYNARODOWE ① ⑤ | ② ⑤

Jest to kierunek z obszaru politycznej wiedzy o Polsce i świecie, dlatego jeśli interesujesz się światem i śledzisz aktualne wydarzenia – powinien Cię zainteresować. Podczas nauki pogłębisz wiedzę o polityce krajowej i międzynarodowej, globalizacji, gospodarce światowej oraz systemach politycznych i kulturowych. Studia na tym kierunku pozwolą Ci zrozumieć współczesną scenę polityczną i globalne procesy, które ją kształtują. Zdobędziesz wiedzę historyczną, prawną i ekonomiczną, a także poznasz dynamikę relacji międzynarodowych.

Po tym kierunku możesz pracować m.in. w:

- administracji publicznej i instytucjach międzynarodowych;
- partiach politycznych i sztabach wyborczych;
- ambasadach, konsulatach i służbie dyplomatycznej;
- firmach konsultingowych, mediach i think tankach;
- sektorze prywatnym, np. w handlu międzynarodowym, inwestycjach lub PR.

POŁOŻNICTWO ① ⑤

Położnictwo to zawód szczególnego zaufania i wielkiej empatii. Jeśli czujesz, że chcesz spełniać się w tym kierunku – przygotowujemy Cię do tej roli. Zdobędziesz wiedzę z zakresu świadczeń zdrowotnych wobec: kobiety ciężarnej, rodzącej i jej rodziny oraz noworodka.

Po tym kierunku możesz pracować m.in.:

- w szpitalach i klinikach: na sali porodowej;
- w oddziałach: położniczym, patologii ciąży, ginekologicznym, onkologii ginekologicznej, neonatologicznym, patologii noworodka;
- na sali operacyjnej położniczo-ginekologicznej.

PRACA SOCJALNA ① ⑤ ⑤S

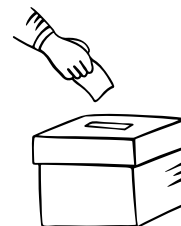
Jest to kierunek nadający kwalifikacje do pracy w obszarze pomocy społecznej. Z nami nauczysz się, jak skutecznie pomagać innym. Studia przygotowują Cię do pracy z osobami narażonymi na wykluczenie lub borykającymi się z problemami środowiskowymi i społecznymi.

Po tym kierunku możesz pracować m.in. w:

- ośrodkach pomocy społecznej;
- powiatowych centrach pomocy rodzinie;
- placówkach sieci pomocy społecznej;
- centrach usług społecznych;
- specjalistycznych placówkach doradztwa socjalnego;
- organizacjach pozarządowych.

Przedmioty maturalne wymagane na kierunku politologia i stosunki międzynarodowe I stopnia

Wybierz 3: filozofia • geografia • historia • język łaciński i kultura antyczna • język obcy nowożytny • język polski • matematyka • wiedza o społeczeństwie



Przedmioty maturalne wymagane na kierunku położnictwo I stopnia

Wybierz 3: biologia • chemia • fizyka • język obcy nowożytny • matematyka

Przedmioty maturalne wymagane na kierunku praca socjalna I stopnia

Wybierz 3: biologia • filozofia • geografia • historia • język łaciński i kultura antyczna • język obcy nowożytny • język polski • matematyka • wiedza o społeczeństwie

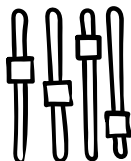
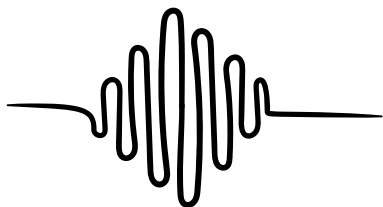
Przedmioty maturalne wymagane na kierunku prawo JSM

Wybierz 3: geografia · historia · język obcy nowożytny · język polski · matematyka · wiedza o społeczeństwie



Przedmioty maturalne wymagane na kierunek produkcja muzyczna i realizacja dźwięku I stopnia

Wybierz 3: chemia · fizyka · geografia · informatyka · język obcy nowożytny · matematyka



PRAWO (JSM) (S) (NS)

Walcz o sprawiedliwość, broń słabszych, dyskutuj i spieraj się w imieniu i na rzecz innych osób. Ucz się i zdobądź stabilny oraz dobrze płatny zawód. To kierunek dla Ciebie, jeśli cenisz historię, zagadnienia prawne, a także analizowanie i łączenie faktów. Studiowanie prawa to wyzwanie, ale i ogromna satysfakcja. Jeśli interesuje Cię praca z ludźmi, poszukiwanie rozwiązań dla trudnych problemów i budowanie lepszej przyszłości, ten kierunek jest dla Ciebie! Rozpocznij swoją podróż ku prestiżowej i satysfakcjonującej karierze.

Po tym kierunku możesz pracować m.in.:

- jako sędzia, prokurator, adwokat, radca prawny, notariusz – wymagane będzie dodatkowe ukończenie aplikacji prawniczej;
- w instytucjach europejskich;
- w administracji rządowej i samorządowej;
- w działach prawnych przedsiębiorstw państwowych i prywatnych.

PRODUKCJA MUZYCZNA I REALIZACJA DŹWIĘKU (1) (S) | (2) (S)

Czy chcesz, żeby muzyczna pasja stała się Twoim zawodem? Czy jesteś zainteresowany(a) pracą w studiu nagrań, przy technicznej realizacji imprez muzycznych, w mediach, instytucjach kultury lub sektorze kreatywnym? Czy chcesz tworzyć projekty muzyczne jako producent i realizator wydarzeń muzycznych, rozwijając kompetencje techniczne i cyfrowe w obszarze kreacji, przetwarzania i zapisu dźwięku? Studiuj na kierunku produkcja muzyczna i realizacja dźwięku na Wydziale Sztuki.

Po tym kierunku możesz pracować m.in. jako:

- kreator treści dźwiękowych dla radia, telewizji i internetu;
- realizator nagrań studyjnych oraz specjalista w zakresie nagłośnienia imprez muzycznych;
- kreator muzycznych projektów artystycznych i multimedialnych;
- samodzielny kreator dźwiękowy, producent i wydawca.

Postępowanie kwalifikacyjne na kierunek I stopnia obejmuje dwa etapy:

- I. test muzyczny (ocena wrażliwości muzycznej, poczucie rytmu, wysokości dźwięku, głośności, itp.) oraz umiejętności głosowego odtworzenia fragmentu prostej melodii;
- II. konkurs świadectw.

Postępowanie kwalifikacyjne na kierunek II stopnia obejmuje dwa etapy:

- I. rozmowę kwalifikacyjną;
- II. ranking ostatecznego wyniku studiów.

PSYCHOLOGIA

Jest to kierunek uprawniający do pracy w zawodzie psychologa. Zostań psychologiem i naucz się profesjonalnie pomagać innym! Dzięki studiom zyskasz wiedzę psychologiczną potrzebną w pracy z różnymi grupami klientów/pacjentów, nabydziesz umiejętności związane z prowadzeniem diagnozy psychologicznej i różnych form wsparcia oraz rozwiniesz kompetencje ułatwiające pracę z ludźmi.

Po ukończeniu psychologii w zakresie kształcenia **psychologia kliniczna i zdrowia** możesz pracować jako psycholog m.in. w:

- służbie zdrowia;
- szpitalach wielospecjalistycznych oraz psychiatrycznych;
- poradniach zdrowia psychicznego;
- firmach ubezpieczeniowych jako konsultant;
- Zakładzie Ubezpieczeń Społecznych przy orzecznictwie o utracie zdrowia i przydatności do pracy zawodowej.

Po ukończeniu psychologii **w zakresie kształcenia psychologia wychowawcza i szkolna** możesz wykonywać zawód nauczyciela psychologa m.in. w:

- przedszkolach, szkołach;
- poradniach psychologiczno-pedagogicznych;
- placówkach wychowawczych, świetlicach socjoterapeutycznych;
- poradniach rodzinnych;
- powiatowych centrach pomocy rodzinie oraz ośrodkach pomocy społecznej.

RATOWNICTWO MEDYCZNE

Ratownik medyczny jest zawsze w gotowości, aby chronić życie ludzkie! To odpowiedzialny zawód, w którym liczy się przygotowanie, wiedza i szybkość w podejmowaniu właściwych decyzji. To ostatnie w dużej mierze zależy od Ciebie, ale z całej reszty przygotowujemy Cię w 100%!

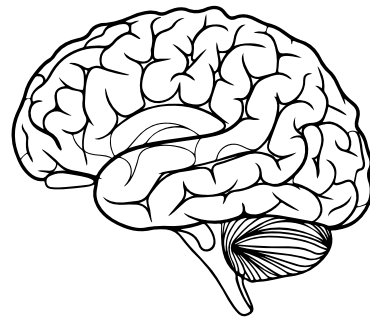
Po tym kierunku możesz pracować m.in. w:

- pogotowiu ratunkowym;
- szpitalnych oddziałach ratunkowych;
- izbie przyjęć szpitala lub ambulatorium;
- lotniczym pogotowiu ratunkowym;
- zespołach wodnych ratownictwa medycznego;
- formacjach mundurowych.



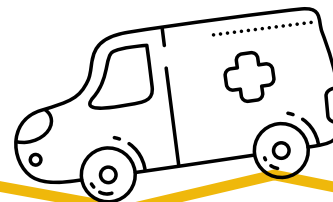
Przedmioty maturalne wymagane na kierunku psychologia JSM

Wybierz 3: biologia · chemia · historia · język obcy nowożytny · język polski · matematyka · wiedza o społeczeństwie



Przedmioty maturalne wymagane na kierunku ratownictwo medyczne I stopnia

Wybierz 3: biologia · chemia · fizyka · język obcy nowożytny · matematyka





Przedmioty maturalne wymagane na kierunku rolnictwo I stopnia

Wybierz 3: biologia • chemia • fizyka • geografia • język obcy nowożytny • język polski • matematyka

*Zapisy na wybrane kierunki studiów II stopnia odbywają się podczas rekrutacji śródrocznej (między semestrem zimowym a letnim).

RESOCJALIZACJA Z PENITENCJARYSTYKĄ (2) (S) (NS)

Jest to kierunek przygotowujący do pracy z osobami niedostosowanymi społecznie. Podczas studiów nauczysz się, jak wspierać takie osoby oraz ich środowisko, a także w jaki sposób projektować proces resocjalizacji. To kierunek, który rozwinie Twoją ciekawość o polskim więziennictwie i współczesnych systemach penitencjarnych. Dzięki narzędziom i metodom badawczym zdobędziesz wiedzę o środowisku inkarceryowanych w zakładach karnych i aresztach śledczych, a ponadto wykształcisz w sobie umiejętność skutecznego stosowania metod i środków oddziaływań resocjalizacyjnych w izolacji penitencjarnej. Zajęcia łączą teorię z praktyką.

Po tym kierunku możesz pracować m.in. w:

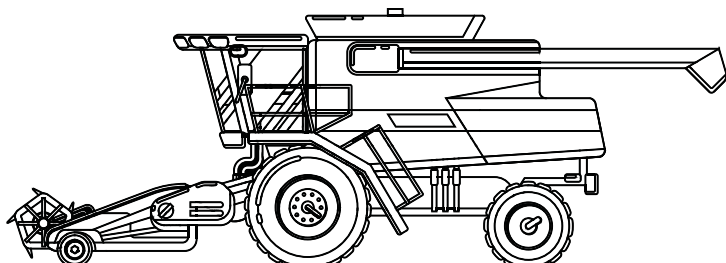
- placówkach/instytucjach resocjalizacyjnych i penitencjarnych, w tym w zakładach karnych i aresztach śledczych;
- zakładach poprawczych;
- kuratorskiej służbie sądowej;
- służbach mundurowych, np. Policji.

ROLNICTWO (1) (S) (NS) | (2) (S) (NS)*

Studuj rolnictwo i dbaj o produktywną i zrównoważoną gospodarkę rolną. Jako absolwent(ka) będziesz mógł/mogła pracować między innymi w usługach i doradztwie rolniczym, w administracji rządowej i samorządowej związanej z rolnictwem, w przedsiębiorstwach zajmujących produktami rolno-spożywczymi oraz produkcją i dystrybucją środków do produkcji rolniczej.

Po tym kierunku możesz pracować m.in.:

- jako wyspecjalizowany właściciel gospodarstwa rolnego, pracownik w gospodarstwach i przedsiębiorstwach rolniczych w zakresie produkcji roślinnej, zwierzęcej, ogrodniczej;
- w podmiotach administracji rządowej lub samorządowej;
- w placówkach prowadzących edukację i badania naukowe w zakresie rolnictwa;
- w agencjach związanych z rolnictwem;
- w ośrodkach wsparcia rolnictwa i doradztwa rolniczego.



SOCJOLOGIA ① ⑤ | ② ⑤ NS

Jest to kierunek nadający kompetencje do prowadzenia badań społecznych (w tym badań opinii publicznej). Poglębiaj samodzielność, kreatywność i odwagę w myśleniu. Studia socjologiczne nauczą Cię, jak badać, analizować i obserwować społeczeństwo i interpretować zmiany w nim zachodzące. To szansa zdobycia wszechstronnego wykształcenia i elastycznego dopasowania do zmieniającego się rynku pracy.

Po tym kierunku możesz pracować m.in. w:

- instytucjach państwowych i samorządowych;
- instytucjach Unii Europejskiej i instytucjach międzynarodowych;
- mediach, agencjach PR i w agencjach reklamowych;
- firmach doradztwa personalnego;
- ośrodkach badań opinii społecznej i rynku;
- firmach analitycznych i konsultingowych.

SZTUKI WIZUALNE ① ⑤ | ② ⑤

Postaw na kreatywność! Zostań projektantem, grafikiem, fotografem, artystą. Realizuj się w branży filmowej, reklamowej i wydawniczej. W Instytucie Sztuk Pięknych poznasz i pogłębisz klasyczne techniki artystyczne oraz nowoczesne technologie cyfrowe z zakresu grafiki, animacji, projektowania, form filmowych i fotograficznych oraz druku 3D, które pozwolą na wielokierunkowe, kreatywne działania w środowisku mediów cyfrowych. Rozwijaj się poprzez realizację indywidualnych projektów artystycznych i wyraż siebie w twórczym działaniu.

Po tym kierunku możesz pracować m.in.:

- w studiach reklamy;
- w wydawnictwach, mediach;
- w studiach animacji, projektowania gier, efektów specjalnych;
- w muzeach, domach kultury, grupach plastycznych jako animator działań twórczych;
- w ośrodkach i instytucjach kultury, sztuki i edukacji pozaszkolnej;
- jako artysta freelancer projektujący dla firm, korporacji, przedsiębiorstw.

Postępowanie kwalifikacyjne na kierunek I stopnia obejmuje dwa etapy:

- I. ocenę dostarczonych prac rysunkowych oraz prac malarskich;
- II. konkurs świadectw.

Postępowanie kwalifikacyjne na kierunek II stopnia:

- I. ranking ostatecznego wyniku studiów.



Przedmioty maturalne wymagane na kierunku socjologia I stopnia

Wybierz 3: filozofia • geografia • historia • język łaciński i kultura antyczna • język obcy nowożytny • język polski • matematyka • wiedza o społeczeństwie

Przedmioty maturalne wymagane na kierunku sztuki wizualne I stopnia

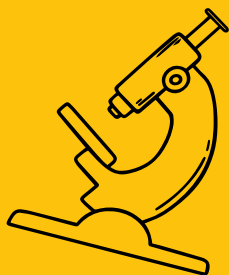
Wybierz 3: biologia • historia • historia sztuki • geografia • język obcy nowożytny • język polski • matematyka



Przedmioty maturalne wymagane na kierunku technologia żywności i żywienie człowieka I stopnia

Wybierz 3: biologia · chemia · fizyka · geografia · język obcy nowożytny · matematyka

*Zapisy na wybrane kierunki studiów II stopnia odbywają się podczas rekrutacji śródrocznej (między semestrem zimowym a letnim).



Przedmioty maturalne wymagane na kierunku teologia JSM

Wybierz 3: filozofia · geografia · historia · historia muzyki · język łaciński i kultura antyczna · język obcy nowożytny · język polski · matematyka · wiedza o społeczeństwie

TECHNOLOGIA ŻYWNOCI I ŻYWIENIE CZŁOWIEKA (1) (S) (NS) | (2) (S)* (NS)

Poznaj tajniki produkcji żywności, z dbałością o jej jakość i pozytywny wpływ na organizm człowieka. Podczas studiów poszerzysz wiedzę w wybranym zakresie technologii żywności i żywienia. Dzięki licznym zajęciom praktycznym (także w zakładach produkcyjnych o ugruntowanej pozycji rynkowej) już niedługo po ukończeniu nauki możesz zająć kierownicze stanowisko w dowolnej firmie związanej z łańcuchem żywnościowym.

Po tym kierunku możesz pracować m.in.:

- na stanowiskach inżynierskich oraz kierowniczych w zakładach przemysłu spożywczego, tj. mleczarnie, zakłady mięsne, zakłady przetwórstwa roślinnego;
- jako menedżer ds. rozwoju produktu/procesu;
- jako specjalista w firmach doradczych i badawczo-rozwojowych związanych z łańcuchem żywnościowym;
- jako pracownik nadzoru sanitarnego i handlowego w łańcuchu żywnościowym.

TECHNOLOGIA ŻYWNOCI I ŻYWIENIE CZŁOWIEKA W JĘZYKU ANGIELSKIM (2) (S)*

TEOLOGIA (JSM) (S)

Rozwiń swoją chrześcijańską świadomość na studiach i zdobądź pracę w instytucjach kościelnych lub jako nauczyciel religii lub etyki. Tutaj pogłębisz swoje zainteresowanie chrześcijańskim dziedzictwem i poznasz ludzi, którym bliskie są podobne wartości.

Po tym kierunku możesz m.in.:

- pracować jako nauczyciel etyki i religii;
- zostać księdzem lub świeckim teologiem;
- pracować w instytucjach kościelnych.



TURYSTYKA I REKREACJA ① ⑤ | ② ⑤

Jeśli podróże to Twoja pasja, a ciekawość to pierwsza cecha, z którą jesteś kojarzony(a) – studiuj turystykę i rekreację. Animuj czas wolny, organizuj, dopinaj wszystko na ostatni guzik. Bądź kreatywny i szukaj rozwiązań. Podążaj szlakami Europy i świata oraz naucz się, jak projektować wspomnienia innych osób.

Po tym kierunku możesz pracować m.in.:

- jako przewodnik turystyczny stacjonarny i rezydent;
- w biurach podróży, hotelach, ośrodkach wypoczynkowych i innych placówkach turystycznych;
- w organizacjach społecznych;
- w miejscach związanych z rekreacją.

WETERYNARIA ③ ⑤ | ⑤

Własna praktyka weterynaryjna, praca w państwowej służbie weterynaryjnej czy w laboratoriach – możliwości zatrudnienia po tym kierunku jest wiele. Jedna jest natomiast miłość do zwierząt i chęć niesienia im pomocy. Zdobądź wiedzę niezbędną do leczenia i zwalczania chorób zwierzęcych, a także naucz się wykonywania podstawowych zabiegów chirurgicznych u poszczególnych gatunków zwierząt.

Po tym kierunku możesz pracować m.in. w:

- prywatnej praktyce weterynaryjnej;
- państwowej służbie weterynaryjnej;
- prywatnych laboratoriach diagnostycznych;
- zakładach produkcji zwierzęcej, produkcji pasz i dodatków paszowych;
- przemyśle farmaceutycznym;
- instytucjach naukowo-badawczych i naukowo-dydaktycznych.

WETERYNARIA – STUDIA W JĘZYKU ANGIELSKIM ③ ⑤ | ⑤

Po tym kierunku możesz pracować m.in. w:

- klinikach weterynaryjnych;
- przemyśle farmaceutycznym;
- sektorze badawczym;
- instytucjach nadzoru;
- laboratoriach diagnostycznych;
- instytucjach zajmujących się hodowlą i chowem zwierząt;
- przemyśle spożywczym.



Przedmioty maturalne wymagane na kierunku turystyka i rekreacja I stopnia

Wybierz 3: biologia · geografia · historia · język obcy nowożytny · język polski · matematyka · wiedza o społeczeństwie



Przedmioty maturalne wymagane na kierunku weterynaria JSM

Wybierz 2: biologia · chemia · fizyka · matematyka

Dodatkowe 50 punktów przyznaje się kandydatom na kierunek weterynaria (z tokiem nauczania w języku polskim), którzy legitymują się świadectwem/dyplomem zawodowym potwierdzającym kwalifikacje w zawodzie technik weterynarii.

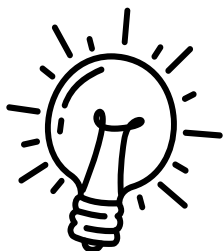
Przedmioty maturalne wymagane na kierunku weterynaria – studia w języku angielskim JSM

Wybierz 2: biologia · chemia · fizyka · matematyka



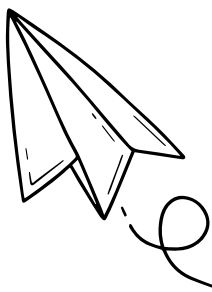
Przedmioty wymagane na kierunku zarządzanie I stopnia

Wybierz 3: geografia · historia · język obcy nowożytny · język polski · matematyka · wiedza o społeczeństwie



Przedmioty maturalne wymagane na kierunku zarządzanie i inżynieria produkcji I stopnia

Wybierz 3: chemia · fizyka · geografia · informatyka · język obcy nowożytny · matematyka



ZARZĄDZANIE ① S NS | ② S NS

Naucz się, jak zarządzać przedsiębiorstwem i instytucjami publicznymi. Rozwiń swoje umiejętności leaderskie i kompetencje społeczne. Zarządzanie to kierunek, na którym poznasz narzędzia związane z podejmowaniem decyzji, delegowaniem, marketingiem, handlem, obszarem finansów oraz rachunkowości.

Po tym kierunku możesz pracować m.in.:

- na stanowiskach kierowniczych, analitycznych i operacyjnych w przedsiębiorstwach, instytucjach finansowych, jednostkach administracji publicznej oraz organizacjach pozarządowych;
- w firmach HR, doradczych i konsultingowych;
- w działach handlowych;
- w branży marketingowej.

ZARZĄDZANIE W JĘZYKU ANGIELSKIM ② S



ZARZĄDZANIE I INŻYNIERIA PRODUKCJI ① S NS

Poznaj nasz innowacyjny program, który da Ci wiedzę i umiejętności z zakresu nauk technicznych, zarządzania i jakości. Pracuj w firmach związanych z produkcją, logistyką lub kieruj projektami nowych linii produktowych. Część studiów możesz realizować dualnie – pracując w firmie Michelin w Olsztynie i mieć gwarancję zatrudnienia w niej.

Po tym kierunku możesz pracować m.in. w:

- przedsiębiorstwach produkcyjnych wykorzystujących najnowsze technologie, w tym takich do zarządzania produkcją, logistyką czy kierowania projektami nowych linii produktowych;
- organizacjach, zarządzając cyklem życia produktu, od jego koncepcji do wprowadzenia na rynek;
- przedsiębiorstwach wykorzystujących inżynierię produkcji;
- jednostkach, w których wymagana jest wiedza techniczna, ekonomiczna, a także informatyczna.

ZOOTECHNIKA ① S NS | ② S* NS*

Jest to kierunek studiów z oceną wyróżniającą nadaną przez Polską Komisję Akredytacyjną. Kształcimy w zakresach: hodowla i użytkowanie zwierząt, profilaktyka zootechniczna i rehabilitacja koni, chów i hodowla zwierząt amatorskich (1 S NS), hodowla i użytkowanie zwierząt, biotechnologia w hodowli zwierząt, kształtowanie jakości produktów zwierzęcych, produkcja mieszanek paszowych i doradztwo żywieniowe (2 S NS). To jedyny kierunek w Polsce oferujący kształcenie o profilu praktycznym z zakresu drobiarstwa – poprzez studia dualne – we współpracy z Grupą Kapitałową CEDROB S.A. Tutaj dowiesz się wszystkiego o chowie i hodowli zwierząt, genetyce i biotechnologii, żywieniu oraz o surowcach pochodzenia zwierzęcego.

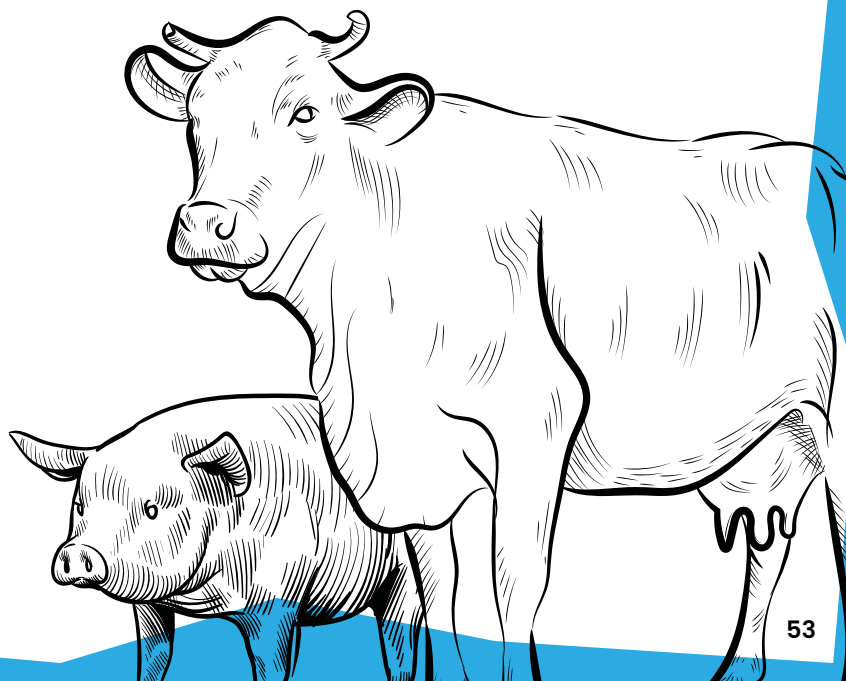
Po tym kierunku możesz pracować m.in. w:

- gospodarstwie rolnym o profilu produkcji zwierzęcej;
- administracji rządowej i samorządowej związanej z rolnictwem;
- przemyśle paszowym i doradztwie żywieniowym;
- doradztwie rolniczym;
- nadzorze hodowlanym i służbach inseminacyjnych;
- przedsiębiorstwach zajmujących się produkcją i obrotem zwierząt oraz surowcami i produktami pochodzenia zwierzęcego;
- specjalistycznych laboratoriach;
- związkach hodowców i producentów zwierząt;
- organizacjach społecznych oraz w jednostkach naukowo-badawczych;
- szkolnictwie (po ukończeniu specjalizacji nauczycielskiej).

Przedmioty maturalne wymagane na kierunku zootechnika I stopnia

Wybierz 3: biologia · chemia · fizyka · geografia · język obcy nowożytny · język polski · matematyka

*Zapisy na wybrane kierunki studiów II stopnia odbywają się podczas rekrutacji śródrocznej (między semestrem zimowym a letnim).



Przedmioty maturalne wymagane na kierunku zwierzęta w rekreacji, edukacji i terapii I stopnia

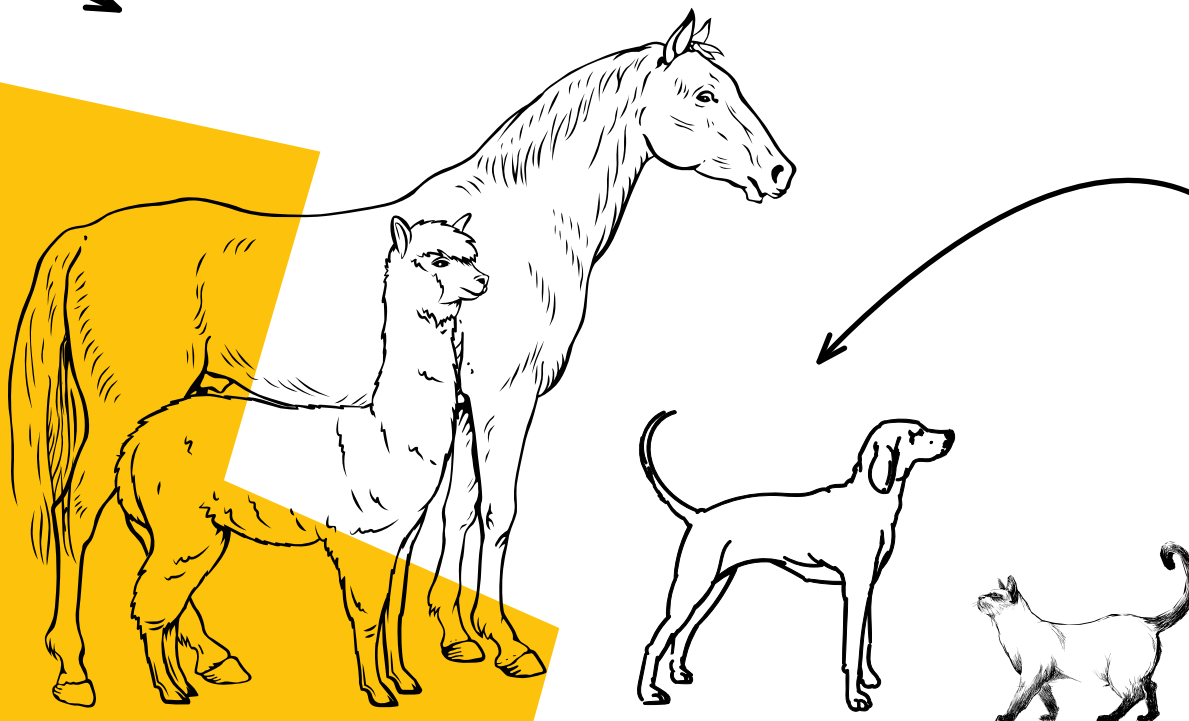
Wybierz 3: biologia · chemia · fizyka · geografia · język obcy nowożytny · język polski · matematyka

ZWIERZĘTA W REKREACJI, EDUKACJI I TERAPII ① S | ② S

Połącz pasję do zwierząt i pracy z ludźmi! Na kierunku zwierzęta w rekreacji, edukacji i terapii nauczysz się prowadzić zajęcia terapeutyczne, edukacyjne i rekreacyjne z udziałem zwierząt, poznasz różne rodzaje animaloterapii oraz dowiesz się w jaki sposób dbać o dobrostan zwierząt.

Po tym kierunku możesz pracować w:

- placówkach/ośrodkach rekreacyjnych, edukacyjnych, wychowawczych, opiekuńczych i terapeutycznych dla dzieci, młodzieży i dorosłych;
- agroturystyce;
- działalności szkoleniowej i doradczej w zakresie hodowli, utrzymania, żywienia i szkolenia zwierząt;
- firmach usługowo-produkcyjnych zajmujących się produkcją oraz dystrybucją karmy, paszy, dodatków paszowych i akcesoriów dla zwierząt amatorskich i użytkowych;
- instytucjach i organizacjach działających w obszarze ochrony zwierząt; związkach hodowców, ogrodach zoologicznych, schroniskach i hotelach dla zwierząt;
- organizacjach społecznych oraz w jednostkach naukowo-badawczych.





WSPARCIE FINANSOWE UWM

Stypendia to różne formy wsparcia finansowego studentów. Pomagają im pokonywać trudności materialne, doceniają ich działalność oraz zaangażowanie w życie studenckie. Na UWM funkcjonują:

- Stypendium rektora
- Stypendium ministra
- Stypendium dla osób z niepełnosprawnościami
- Stypendium socjalne
- Zapomogi
- Kredyt studencki



UNIWERSYTECKIE CENTRUM WSPARCIA

Uniwersyteckie Centrum Wsparcia wesprze Cię w różnych obszarach życia akademickiego i osobistego. Świadczy pomoc psychologiczną, działa na rzecz równości i dobrostanu, bezpieczeństwa, wsparcia osób z niepełnosprawnościami, edukuje. W UCW znajdziesz:

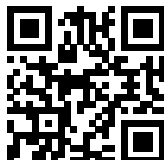
- **Biuro ds. Osób z Niepełnosprawnościami,**
- **Ośrodek Pomocy Psychologicznej i Psychoedukacji „Empatia”.**

RÓWNE TRAKTOWANIE

- Rzecznik ds. Równości Szans
- Specjalistka ds. Równouprawnienia
- Komisja ds. Równości Szans



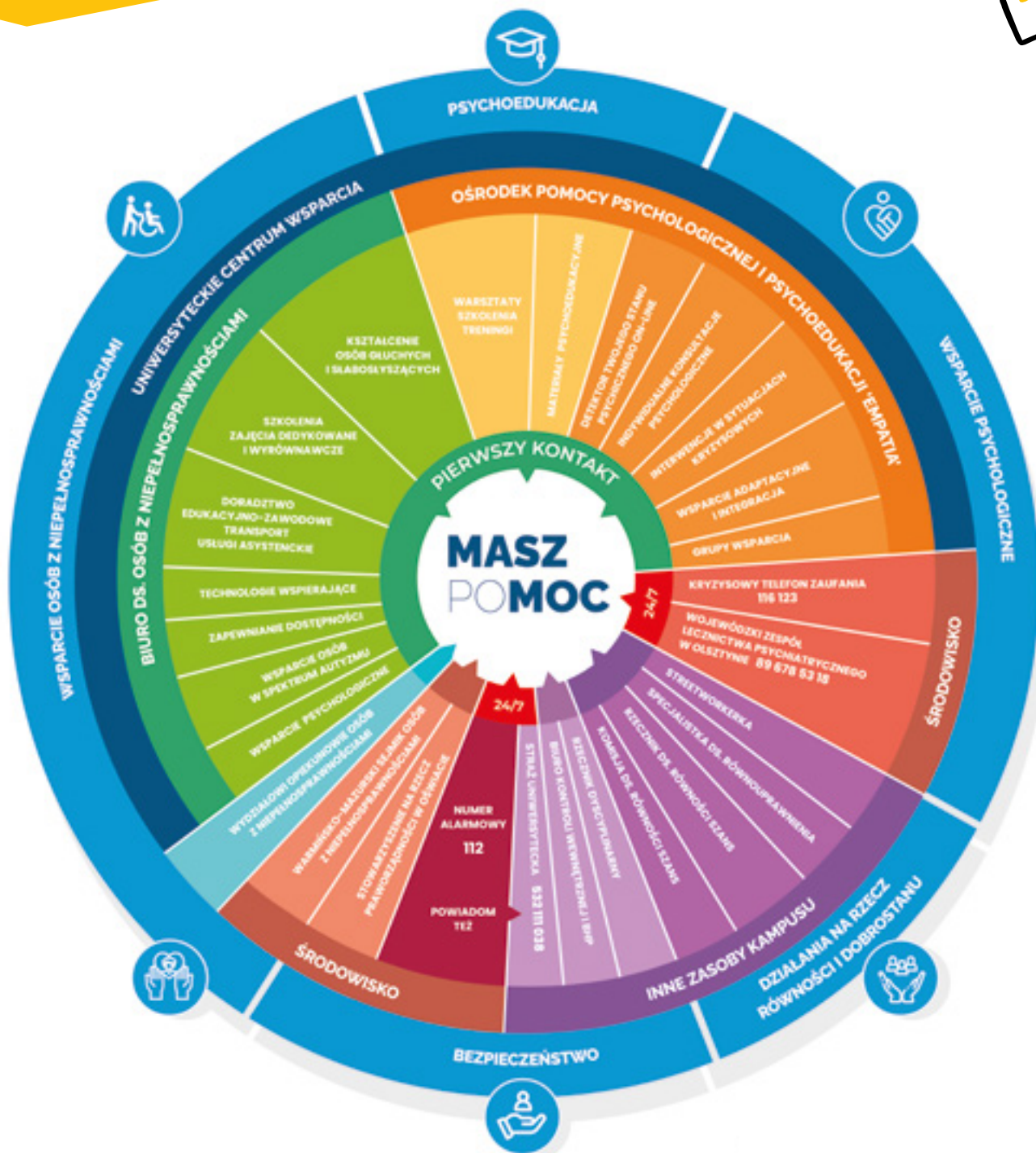
POZNAJ
NASZE
FORMY
WSPARCIA



WYDZIAŁOWI
OPIEKUNOWIE OSÓB
Z NIEPEŁNOSPRAWNOŚCIAMI



SKORZYTAJ
ZE WSPARCIA



STUDIA TO NIE TYLKO NAUKA!

Studia to idealny czas na to, aby realizować swoje pasje i odkrywać nowe zainteresowania. Możesz to robić w ponad 230 kołach naukowych, agendach kulturalnych Akademickiego Centrum Kultury, w Ośrodku Inicjatyw Artystycznych, różnorodnych drużynach sportowych czy w samorządzie studenckim.



**RADA UCZELNIANA
SAMORZĄDU STUDENCKIEGO
UWM**



**KULTURA
STUDENCKA**



**SPORT
NA UWM**



**KORTOWIADA,
CZYLI FESTIWAL
STUDENCKI**



FAQ, CZYLI NAJCZĘŚCIEJ ZADAWANE PYTANIA

Czy w celu zarejestrowania się na studia muszą mieć wyniki matur? ▼

Wyniki matur nie są Ci potrzebne przy rejestracji na studia. Kiedy tylko je otrzymasz, konieczne będzie uzupełnienie tych informacji w systemie IRK.

Czy kolejność rejestracji ma znaczenie? ▼

Kolejność rejestracji nie ma znaczenia. Najważniejsze są wyniki Twojej matury.

Na ile kierunków mogę się zarejestrować? ▼

Na ile chcesz! Pamiętaj jednak, że Twoja kandydatura na wybranych kierunkach będzie rozpatrzona tylko po uiszczeniu opłaty rekrutacyjnej.

Czy opłata rekrutacyjna będzie zwracana? ▼

Opłata rekrutacyjna zwracana jest tylko na wniosek kandydata w następujących przypadkach:

- braku zapisu w systemie IRK na kierunek studiów;
- rejestracji na mniej kierunków studiów niż wynika to z opłaty wniesionej na konto UWM;
- gdy wniesienie i zaksięgowanie opłaty nastąpiło po terminie wskazanym w harmonogramie rekrutacji;
- gdy kierunek studiów nie został uruchomiony z powodu zbyt małej liczby kandydatów.

Czy w rekrutacji brane są pod uwagę wyniki matury ustnej? ▼

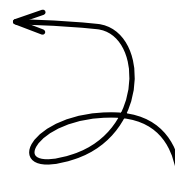
Podczas rekrutacji brane są pod uwagę tylko wyniki z matury pisemnej. Wyjątkiem są kandydaci z tzw. „starą maturą”, czyli świadectwem dojrzałości wydanym przed 2005 r.

Jakie są progi punktowe na poszczególne kierunki studiów w UWM? ▼

Na uniwersytecie nie obowiązują progi punktowe, a limity miejsc.



**WIĘCEJ ODPOWIEDZI NA NURTUJĄCE CIĘ PYTANIA
ZNAJDZIESZ NA STRONIE REKRUTACJA.UWM.EDU.PL**





- 1** Rektorat
- 2** Wydział Nauk Ekonomicznych
- 3** Wydział Nauki o Żywności
- 4** Wydział Geoinżynierii
- 5** Wydział Biologii i Biotechnologii
- 6** Wydział Rolnictwa i Leśnictwa

- 7** Wydział Bioinżynierii Zwierząt
- 8** Wydział Nauk Technicznych
- 9** Wydział Prawa i Administracji
- 10** Wydział Humanistyczny
- 11** Wydział Medycyny Weterynaryjnej
- 12** Wydział Matematyki i Informatyki





Filia w Elku

- 19 Centrum Konferencyjno-Szkoleniowe
- 20 Biblioteka Uniwersytecka
- 21 Centrum Popularyzacji Nauki i Innowacji „Kortosfera”
- 22 Hala Sportowa
- 23 Plaża Kortowska
- 24 Kompleks Boisk Sportowych „nad Kortówką”
- 25 Stadion Lekkoatletyczny AZS UWM
- 26 Centrum Badań i Projektów
- 27 Molo Kortowo
- 28 Siłownia nad Kortówką
- 29 Pływalnia Uniwersytecka
- 30 Ośrodek Jeździecki UWM
- 31 Uniwersyteckie Centrum Wsparcia
- 32 Ośrodek Pomocy Psychologicznej i Psychoedukacji „Empatia”
- 33 Rzecznik ds. Równości Szans
- 34 Centrum Ekspozycyjno-Szkoleniowe „Stara Kotłownia”
- 35 Ogród Dydaktyczno-Doświadczalny

36 Disc Golf

37 Straż Uniwersytecka

38 Dom Studenta nr 1

39 Dom Studenta nr 2

40 Dom Studenta nr 3

41 Dom Studenta nr 4

42 Dom Studenta nr 6

43 Dom Studenta nr 7

44 Dom Studenta nr 8

45 Dom Studenta nr 9

46 Dom Studenta nr 10

47 Dom Studenta nr 119

48 Uniwersytecki Dom Rotacyjny nr 120

49 Biuro Fundacji ŻAK

50 Siłownia WK GYM

51 Sklep UWM



Parking



Wiata rowerowa



Punkty gastronomiczne



Sklepy spożywcze/piekarnie

13 Wydział Lekarski
Aleja Warszawska 30 / Osiedle Grunwaldzkie

14 Wydział Sztuki
Feliksa Szrajbera 11 / Osiedle Podgródzie

15 Wydział Nauk Społecznych

16 Szkoła Zdrowia Publicznego
Żołnierska 14 i 14C / Osiedle Kościuszki

17 Wydział Teologii
Stanisława Hozjusza 15 / Redykajny

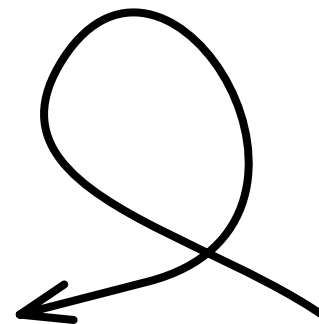
18 Studium Języków Obcych
Aleja Obrótców Tobruku 3



Dane adresowe:

Uniwersytet Warmińsko-Mazurski w Olsztynie
ul. Michała Oczapowskiego 2, 10-719 Olsztyn

www.uwm.edu.pl



BIURO DS. STUDENCKICH



Dane adresowe:

ul. Michała Oczapowskiego 2, pok. 05, 1A i 1C
10-719 Olsztyn

89 524 50 80

Infolinia czynna od poniedziałku do piątku w godzinach 9:00-15:00

rekrutacja@uwm.edu.pl

www.rekrutacja.uwm.edu.pl

PUNKT OBSŁUGI KANDYDATA



Punkt dostępny tylko w czasie rekrutacji

Biblioteka Uniwersytecka UWM
ul. Michała Oczapowskiego 12B
10-719 Olsztyn

Redakcja:

Centrum Marketingu i Mediów UWM
Biuro ds. Studenckich

Opracowanie graficzne, skład:

Centrum Marketingu i Mediów UWM

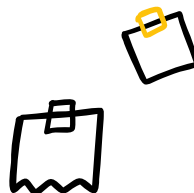
Autor fotografii:

Marcin Galon

rekrutacja@uwm.edu.pl

www.rekrutacja.uwm.edu.pl

© Copyright Uniwersytet Warmińsko-Mazurski w Olsztynie 2025 r.
Wszelkie prawa zastrzeżone.



Uniwersytet Warmińsko-Mazurski w Olsztynie zastrzega sobie prawo wprowadzania bez uprzedzenia zmian danych zawartych w niniejszym Informatorze. Wszelkie informacje podane w Informatorze nie stanowią oferty w rozumieniu Kodeksu Cywilnego.



UWM

EST.

1999

#UWM

¡Z!
e!c!

